

# ÚZEMNÍ PLÁN VČELÁKOV - ÚPLNÉ ZNĚNÍ PO ZMĚNĚ Č. 1 VÝKRES VEŘEJNĚ PROSPĚŠNÝCH STAVEB, OPATŘENÍ A ASANACÍ

## ZÁKLADNÍ ČLENĚNÍ ÚZEMÍ

- Hranice řešeného území
- Hranice obcí
- Hranice katastrálních území
- Zastavěné území k 1.12.2020

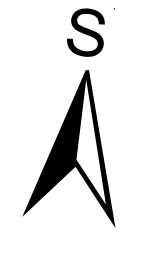
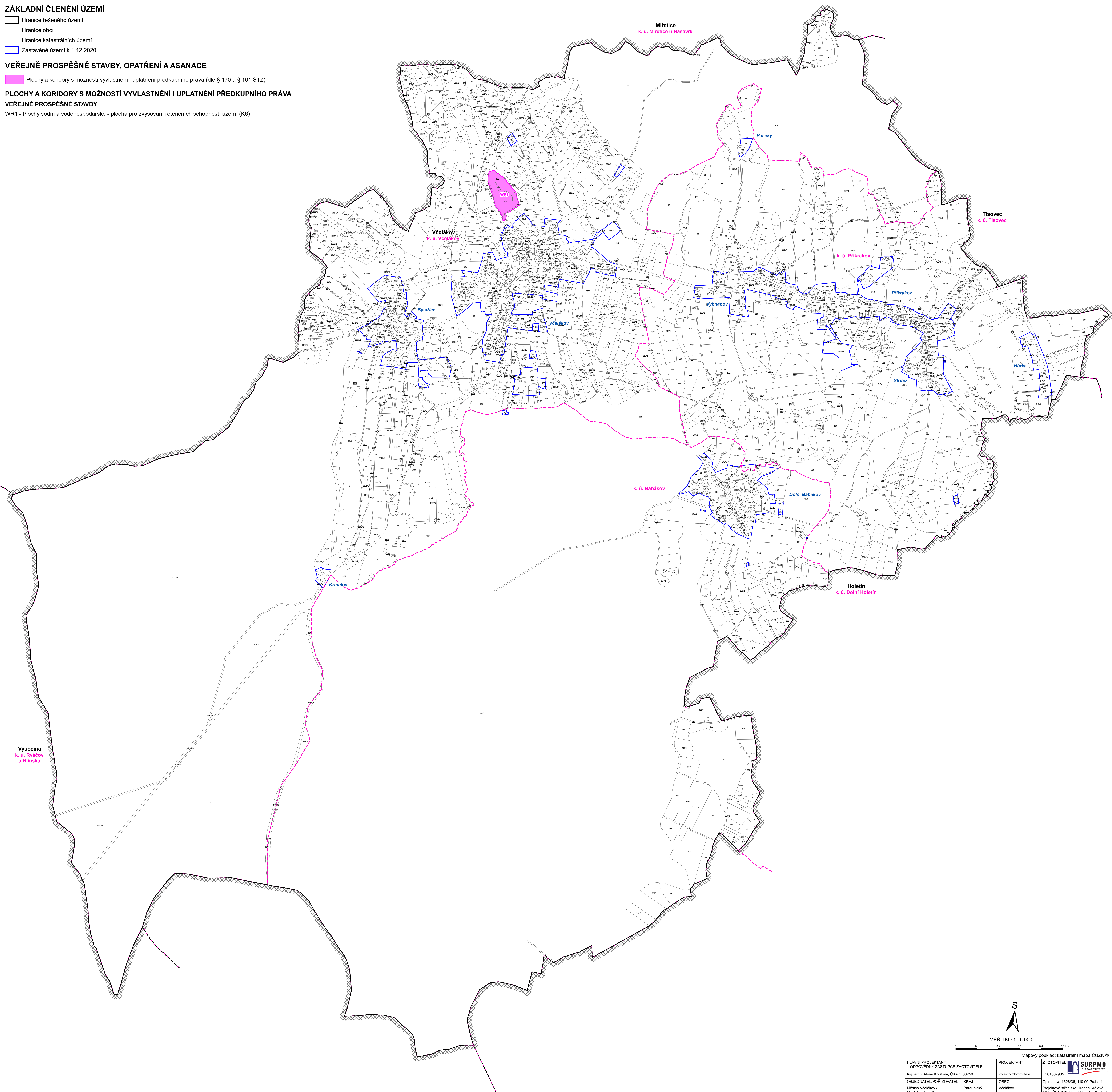
## VEŘEJNĚ PROSPĚŠNÉ STAVBY, OPATŘENÍ A ASANACE

- Plochy a koridory s možností vyvlastnění i uplatnění předkupního práva (dle § 170 a § 101 STZ)

## PLOCHY A KORIDORY S MOŽNOSTÍ VYVLASTNĚNÍ I UPLATNĚNÍ PŘEDKUPNÍHO PRÁVA

### VEŘEJNĚ PROSPĚŠNÉ STAVBY

- WR1 - Plochy vodní a vodohospodářské - plocha pro zvyšování retenčních schopností území (K6)



MĚŘÍTKO 1 : 5 000

HLAVNÍ PROJEKTANT - ODPOVĚDNÝ ZÁSTUPCE ZHOTOVITELĚ Ing. arch. Alena Koutová, ČKA č. 00750	PROJEKTANT kolektiv zhotovitelů	ZHOTOVITEL IČ 01807935
OBJEDNATEL/PORIZOVATEL Město Včelákov / Městský úřad Hlinsko	KRAJ Parubický	Oblast Včelákov
Územní plán Včelákov Úplné znění po Změně č. 1		OPD FORMÁT 841 x 1059 mm PROFESE URB DATUM 08/2021 MĚŘÍTKO 1 : 5 000 ČÍSLO 12.c
Výkres veřejně prospěšných staveb, opatření a asanací		