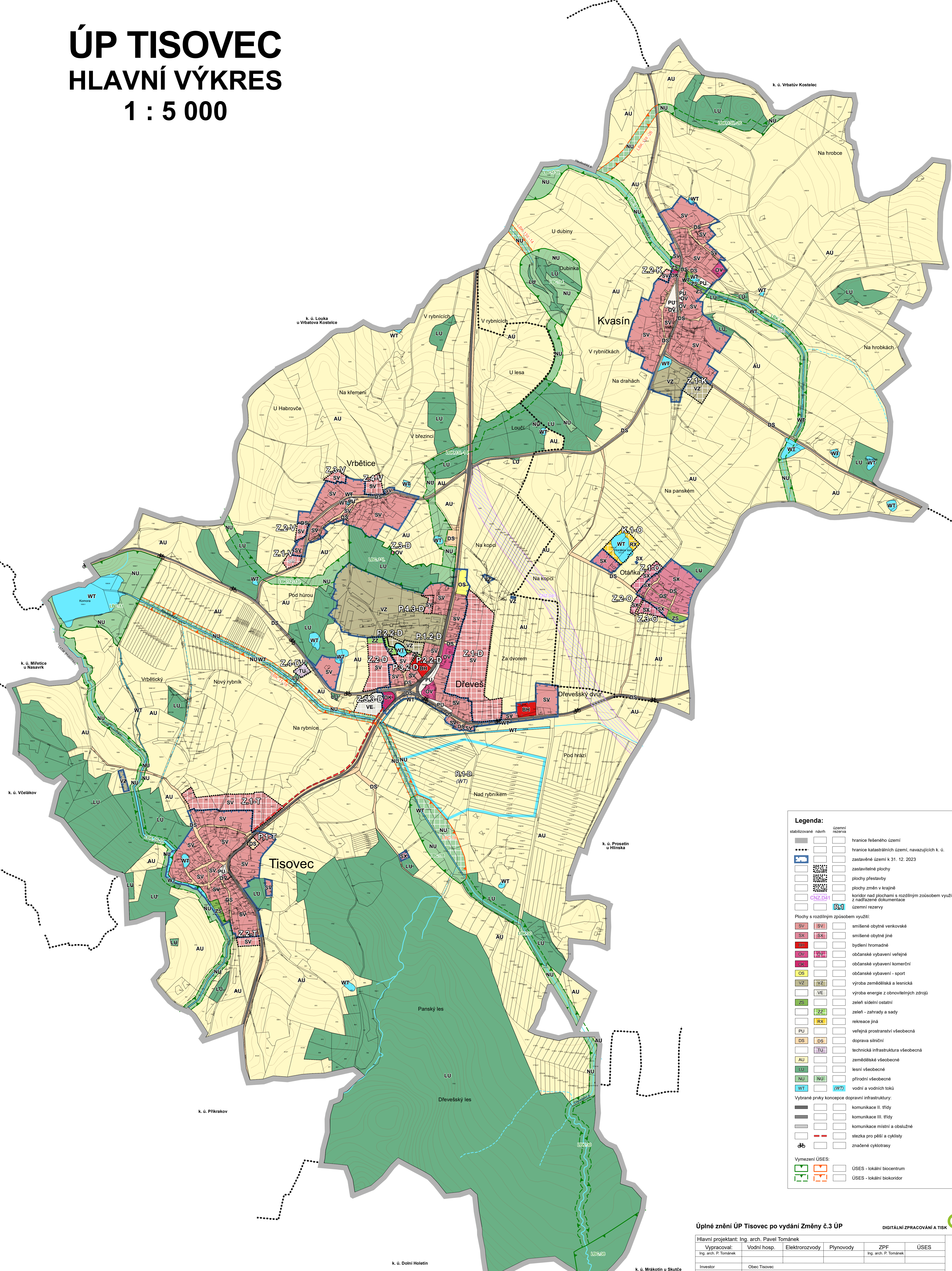


ÚP TISOVEC HLAVNÍ VÝKRES 1 : 5 000



Legenda:

stabilizované návrh	územní rezerva	hranice řešeného území	hranice katastrálních území, navazujících k. ú.
zastavěné území k 31. 12. 2023	zastavitelné plochy	plochy přestavby	plochy změn v krajině
koridor nad plochami s rozdílným způsobem využití z nadřazené dokumentace	územní rezervy		
Plochy s rozdílným způsobem využití:			
SV	SV	smíšené obytné venkovské	
SX	SX	smíšené obytné jiné	
BY	BY	bydlení hromadné	
OV	OV	občanské vybavení veřejné	
OK	OK	občanské vybavení komerční	
OS	OS	občanské vybavení - sport	
VZ	VZ	výroba zemědělská a lesnická	
VE	VE	výroba energie z obnovitelných zdrojů	
ZS	ZS	zeleň sídelní ostatní	
ZZ	ZZ	zeleň - zahrady a sady	
RX	RX	rekreace jiná	
PU	PU	veřejná prostranství všeobecná	
DS	DS	doprava silniční	
TU	TU	technická infrastruktura všeobecná	
AU	AU	zemědělské všeobecné	
LU	LU	lesní všeobecné	
NU	NU	přírodní všeobecné	
WT	WT	vodní a vodních toků	
Vybrané prvky koncepce dopravní infrastruktury:			
		komunikace II. třídy	
		komunikace III. třídy	
		komunikace místní a obslužné	
		stezka pro pěší a cyklisty	
		značené cyklotrasy	
Vymezení ÚSES:			
		ÚSES - lokální biocentrum	
		ÚSES - lokální biokoridor	

Úplné znění ÚP Tisovec po vydání Změny č.3 ÚP DIGITÁLNÍ ZPRACOVÁNÍ A TISK **GPlus**

Hlavní projektant: Ing. arch. Pavel Tománek	Vypracoval: Vodní hosp.	Elektrozvody	Plynovody	ZPF	ÚSES
Ing. arch. P. Tománek				Ing. arch. P. Tománek	
Investor: Obec Tisovec	Území: k. ú. Tisovec, k. ú. Kvasín				
Formát: Měřítko: 1:5 000	Stupeň: ÚPD	Datum: 11/2024	Zak. číslo: 231/23	Část	

ÚP TISOVEC
HLAVNÍ VÝKRES

A2.2