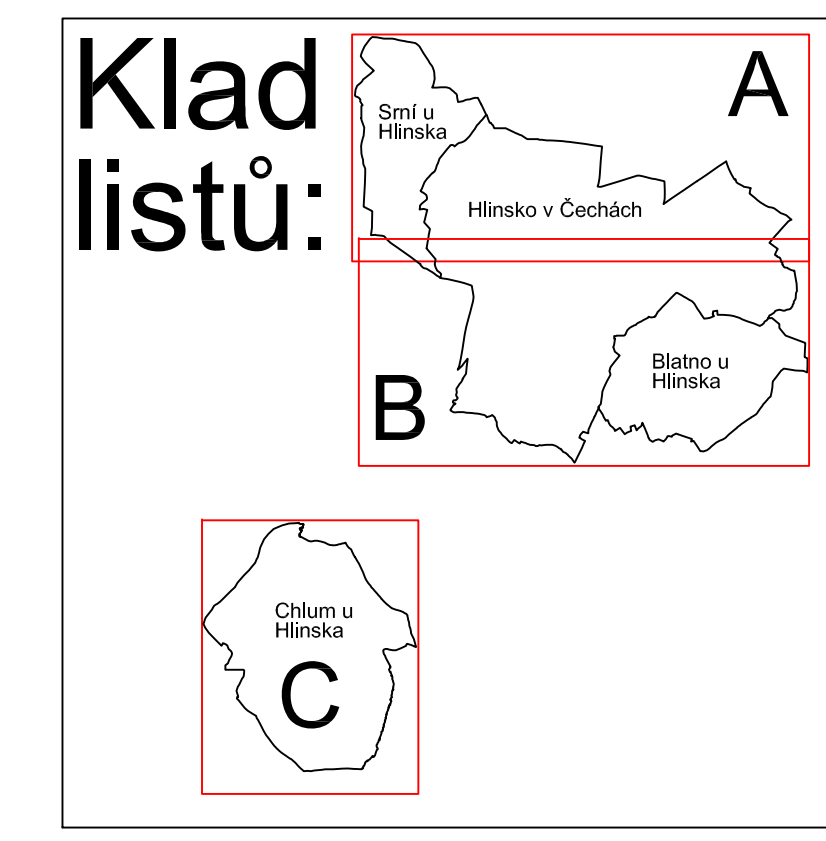
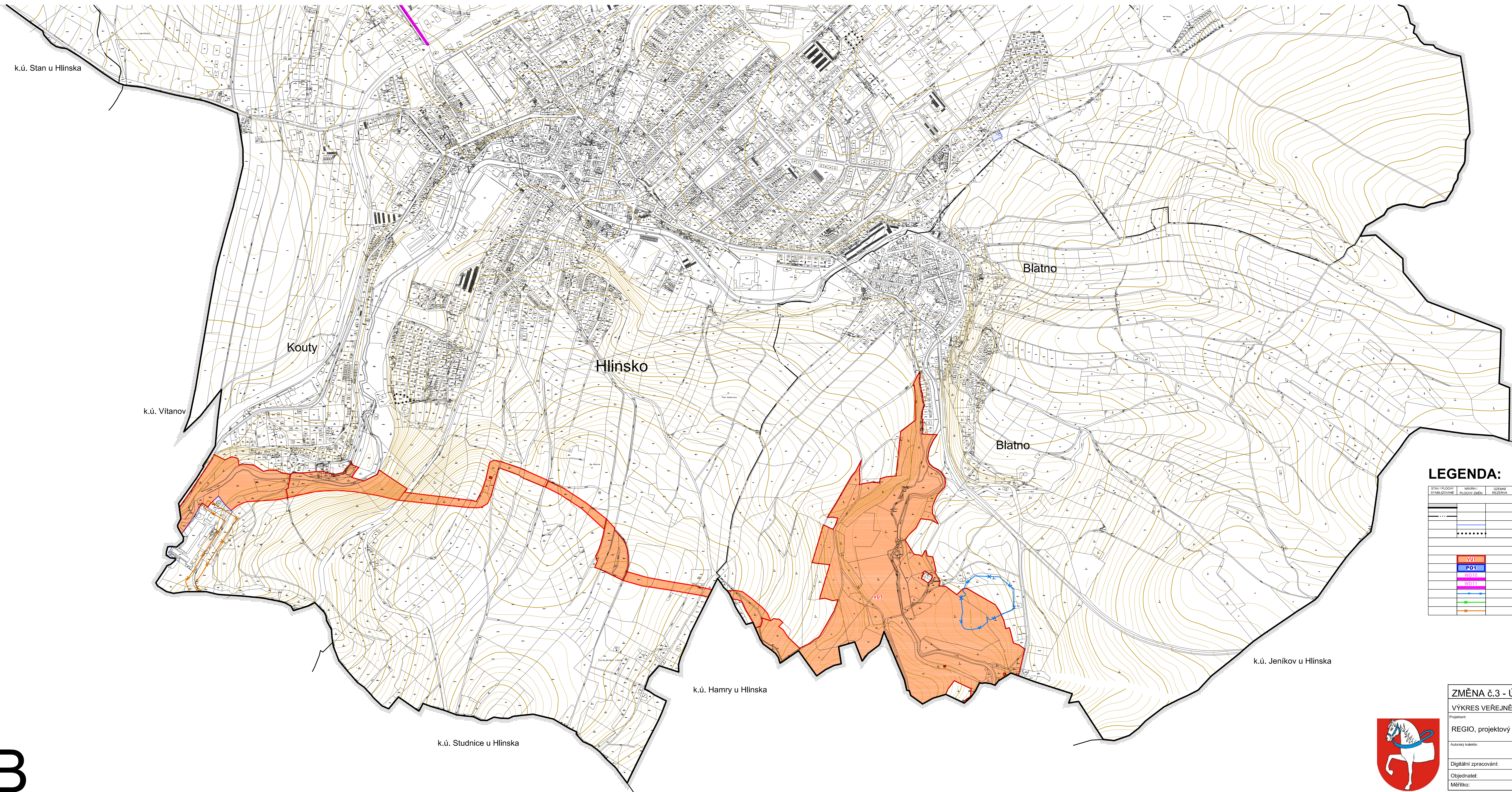


ZMĚNA č.3 - ÚZEMNÍHO PLÁNU HLINSKO



LEGENDA:

STAV / PLOCHY STABILIZOVANÉ	NÁVRH / PLOCHY ZMĚN	ÚZEMNÍ REZERVA	
			HRANICE ÚZEMNÍCH JEDNOTEK
[Symbol]			Hranice řešeného území
[Symbol]			Hranice katastrálního území
[Symbol]			Hranice zastavěného území k 2. 11. 2016
[Symbol]			Hranice ploch zastavitelných (Z), přestavbových (P) a ploch změn v krajně (K)
VEŘEJNĚ PROSPĚŠNÉ STAVBY A OPATŘENÍ			
[Symbol]	V01		Založení prvků ÚSES – NRBK K76, RBC 1747, RBK 1362, RBK 1360
[Symbol]	PO1		Občanské vybavení – základna záchranné zdravotnické služby
[Symbol]	VD10		Dopravní infrastruktura - cyklostezka do Holetína
[Symbol]	VD11		Dopravní infrastruktura - cyklostezka do Smrči
[Symbol]			Asanace území - ekologická zátěž v lokalitě Hamřík – ke zrušení
[Symbol]			Plochy dopravní infrastruktury - cyklostezka - zrušení návrhu
[Symbol]			Plochy technické infrastruktury - koridor kanalizace - zrušení návrhu

ZMĚNA č.3 - ÚZEMNÍHO PLÁNU HLINSKO			
VÝKRES VEŘEJNĚ PROSPĚŠNÝCH STAVEB, OPATŘENÍ A ASANACÍ 4			
Projektant: REGIO, projektový ateliér s.r.o.			
Autorský kolektiv: Ing. arch. Jana Šejřlová, RNDr. Lukáš Zemánek, Ph.D., Pavel Kupka, Ing. arch. Zlata Macháčková, Lucie Hostáková, Jan Harčarik, Ing. Martin Šejřl			
Digitální zpracování: AutoCAD Civil 3D 2008			
Objednatel: Město Hlinsko	Upravený návrh: Listopad 2016	Měřítko: 1 : 5 000	
Vydání Změny č.3: Březen 2017			



B