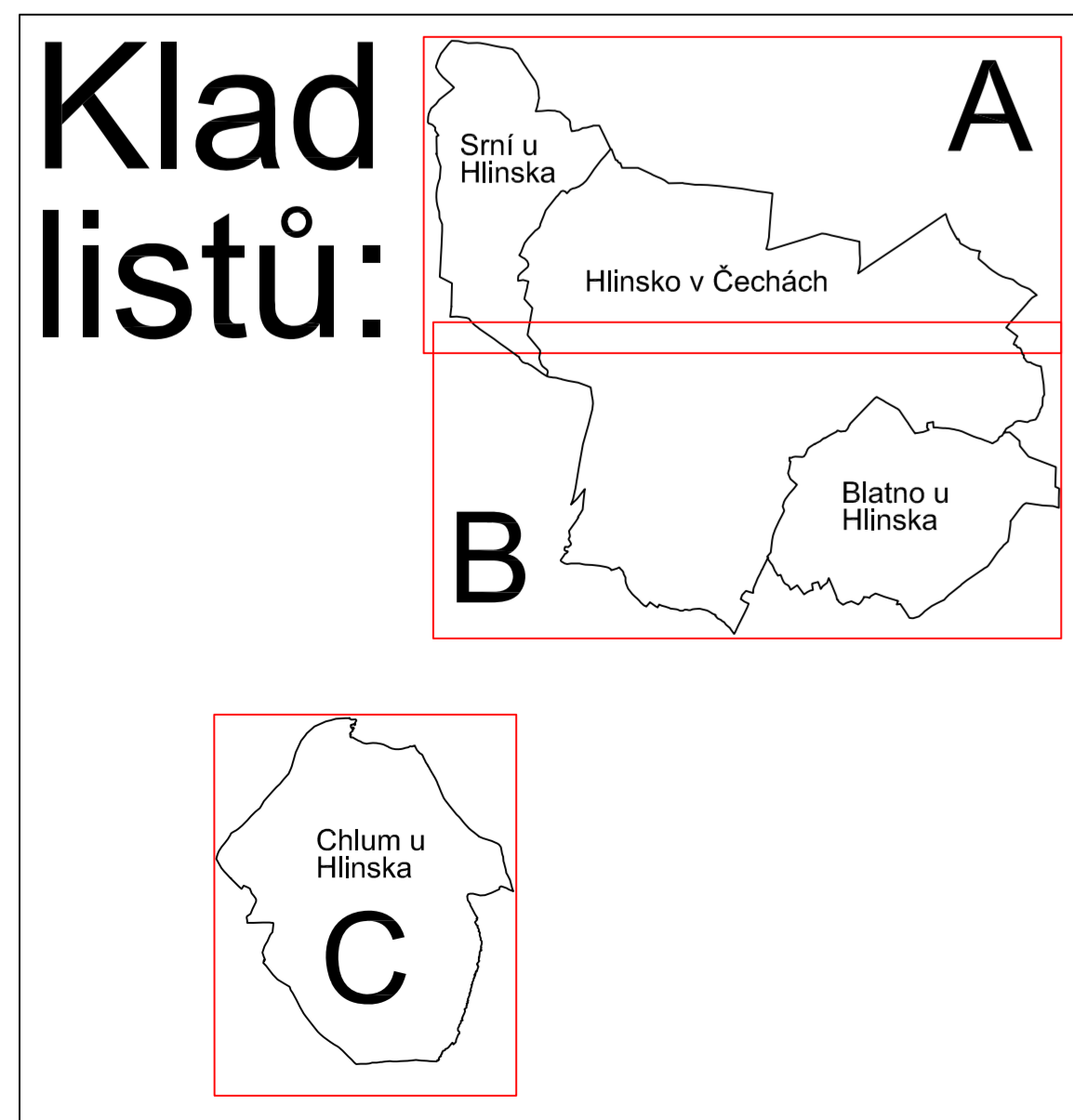
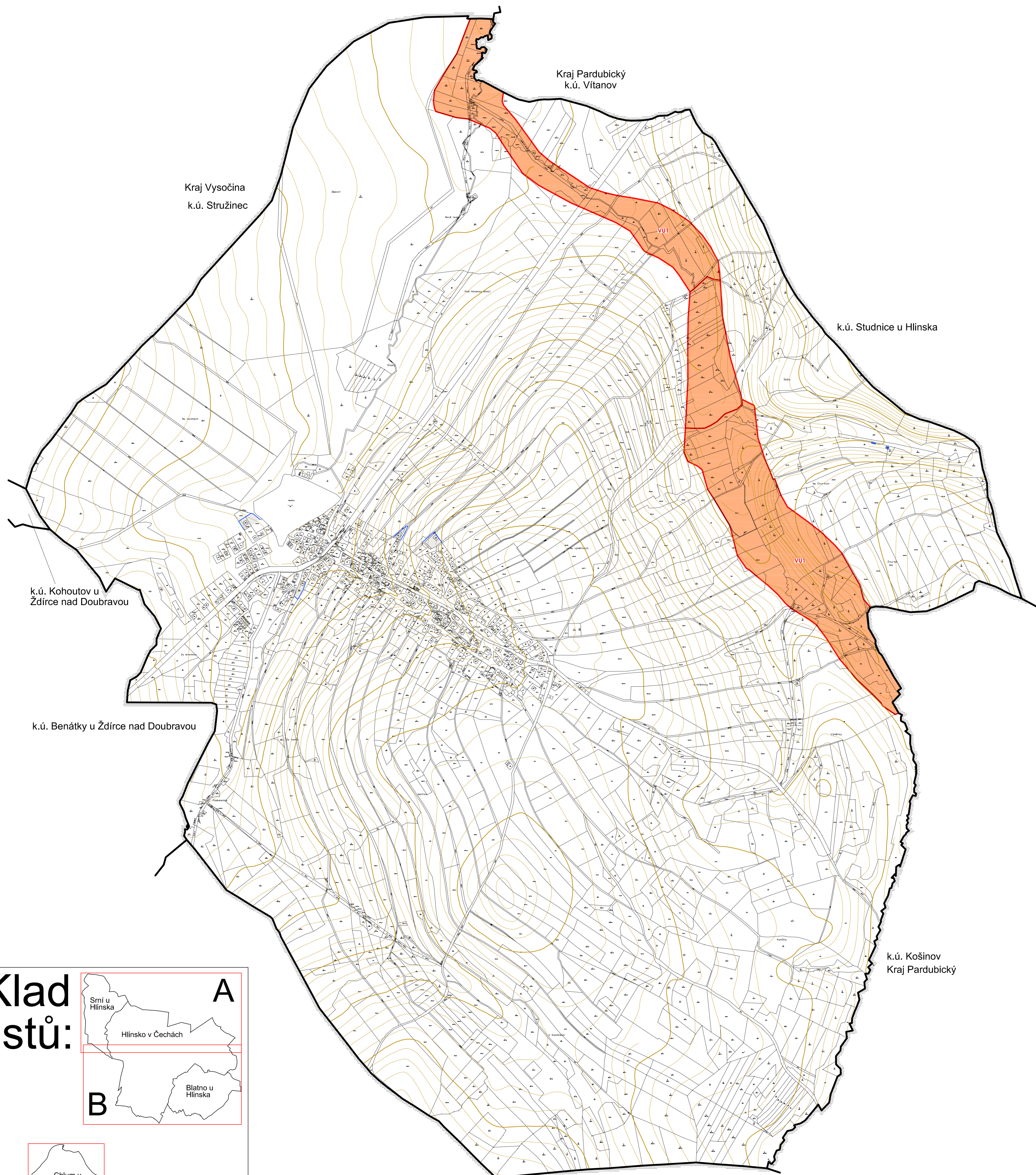


# ZMĚNA č.3 - ÚZEMNÍHO PLÁNU HLINSKO

## LEGENDA:

STAV / PLOCHY STABILIZOVANÉ	NÁVRH / PLOCHY ZMĚN	ÚZEMNÍ REZERVA	
			<b>HRANICE ÚZEMNÍCH JEDNOTEK</b>
			Hranice řešeného území
			Hranice katastrálního území
			Hranice zastavěného území k 2. 11. 2016
			Hranice ploch zastavitelných (Z), přestavbových (P) a ploch změn v krajině (K)
			<b>VEŘEJNÉ PROSPĚŠNÉ STAVBY A OPATŘENÍ</b>
VU1			Založení prvku ÚSES – NRBK K76, RBC 1747, RBK 1362, RBK 1360
PO1			Občanské vybavení – základna záchranné zdravotnické služby
VD10			Dopravní infrastruktura - cyklostezka do Holetína
VD11			Dopravní infrastruktura - cyklostezka do Smlí
			Asanace území - ekologická zátěž v lokalitě Hamřík - ke zrušení
			Plochy dopravní infrastruktury - cyklostezka - zrušení návrhu
			Plochy technické infrastruktury - koridor kanalizace - zrušení návrhu



<b>ZMĚNA č.3 - ÚZEMNÍHO PLÁNU HLINSKO</b>		
VÝKRES VEŘEJNĚ PROSPĚŠNÝCH STAVEB, OPATŘENÍ A ASANACÍ		4
Projektant: <b>REGIO s.r.o.</b> REGIO, projektový ateliér s.r.o.		
Autorství kolektiv: Ing. arch. Jana Šejřlová, RNDr. Lukáš Zemanek, Ph.D., Pavel Kupka, Ing. arch. Zlata Machačová, Lucie Hostáková, Jan Harčarik, Ing. Martin Šejřl		<b>REGIO s.r.o.</b> PROJEKTOVÝ ATELIER HRADEC KRÁLOVÉ
Digitální zpracování: AutoCAD Civil 3D 2008		
Objednatel: Město Hlinsko	Upravený návrh:	Listopad 2016
Měřítko: 1 : 5 000	Vydání Změny č.3:	Březen 2017

**C**