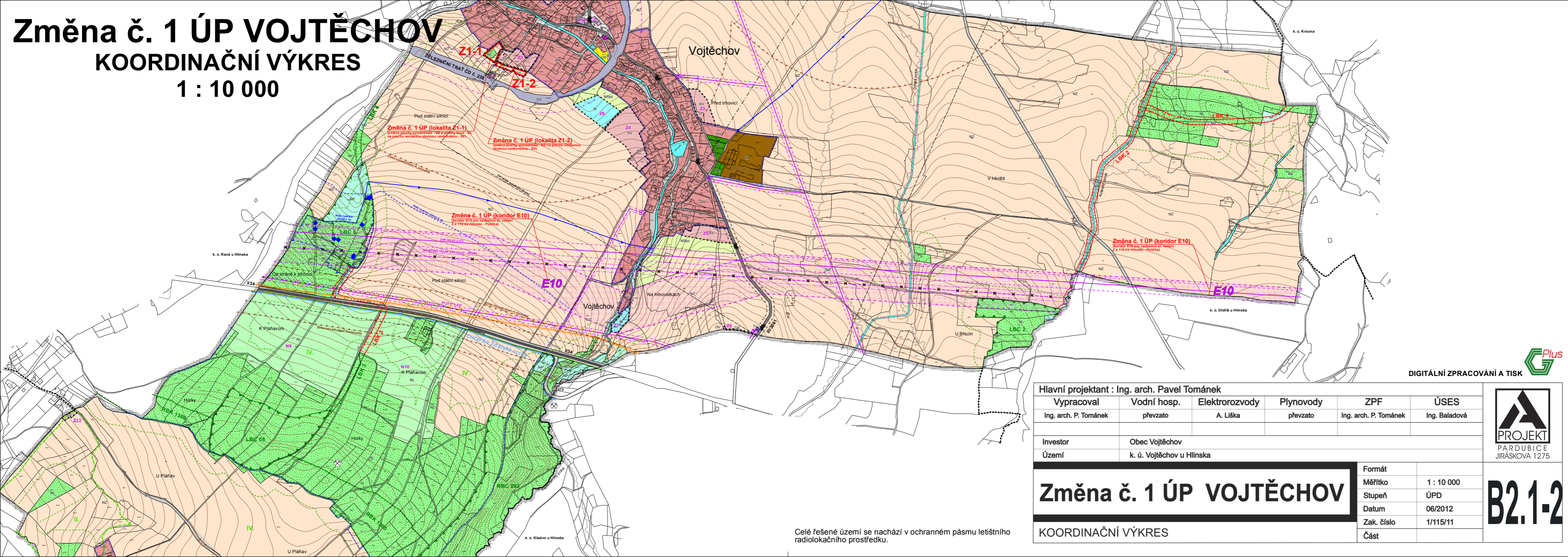


# Změna č. 1 ÚP VOJTĚCHOV

## KOORDINAČNÍ VÝKRES

### 1 : 10 000



**Změna č. 1 ÚP (lokality Z1-1)**  
 číselná plocha zemědělské půdy - NP  
 na plochu smíšenou obytnou venkovskou - SV

**Změna č. 1 ÚP (lokality Z1-2)**  
 číselná plocha zemědělské půdy - NP  
 na plochu smíšenou obytnou venkovskou - SV

**Změna č. 1 ÚP (koridor E10)**  
 koridor E10 pro nadzemní ol. vedení  
 2 x 110 kV Hlinsko - Polička

**Změna č. 1 ÚP (koridor E10)**  
 koridor E10 pro nadzemní ol. vedení  
 2 x 110 kV Hlinsko - Polička

Hlavní projektant : Ing. arch. Pavel Tománek					
Vypracoval	Vodní hosp.	Elektrorozvody	Plynovody	ZPF	ÚSES
Ing. arch. P. Tománek	převzato	A. Liška	převzato	Ing. arch. P. Tománek	Ing. Baladová
Investor	Obec Vojtěchov				
Území	k. ú. Vojtěchov u Hlinska				



# Změna č. 1 ÚP VOJTĚCHOV

KOORDINAČNÍ VÝKRES

Formát	
Měřítko	1 : 10 000
Stupeň	ÚPD
Datum	06/2012
Zak. číslo	1/115/11
Část	

# B2.1-2

Celé řešené území se nachází v ochranném pásmu letištního radiolokačního prostředku.