

ÚP HOLETÍN

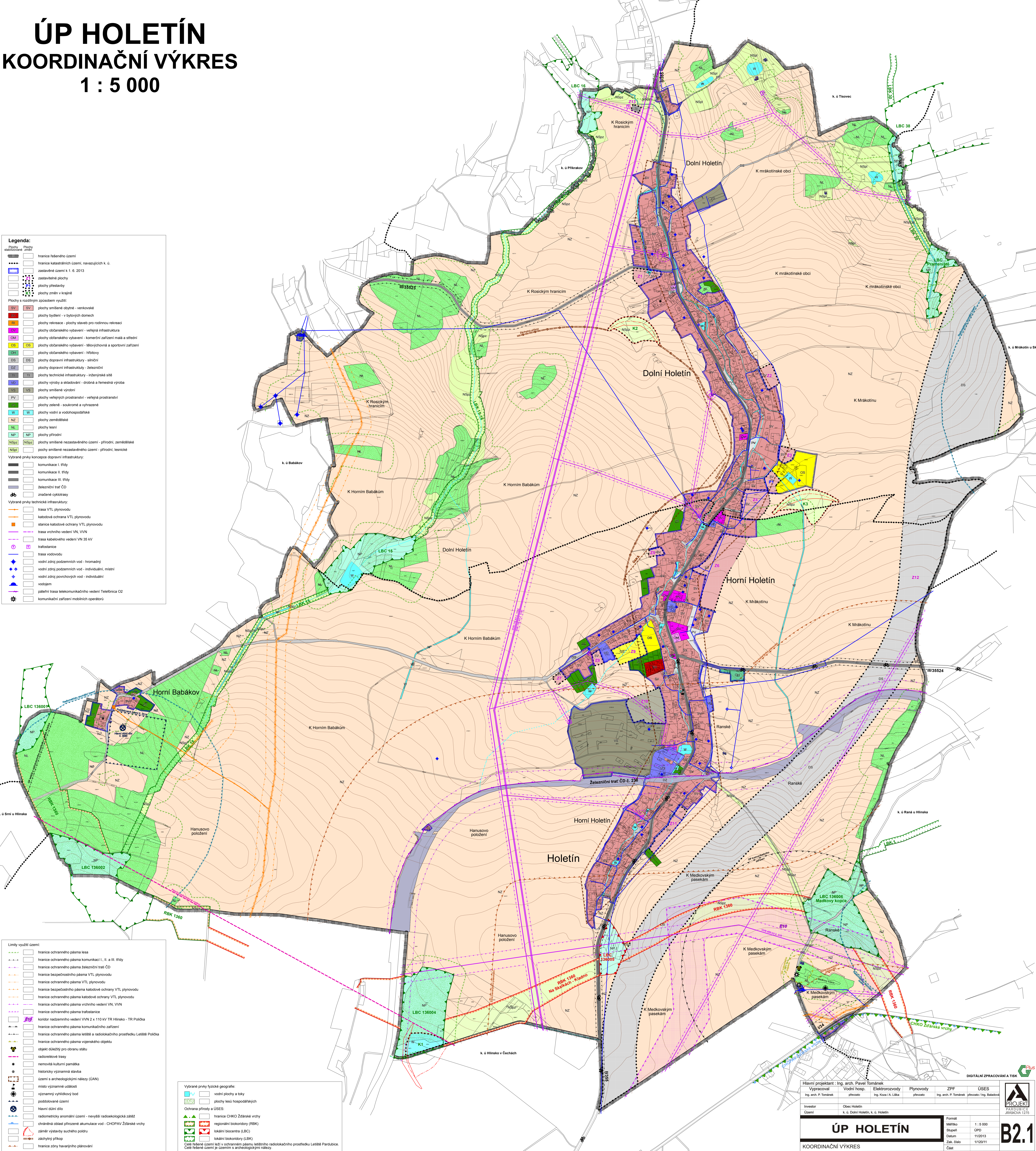
KOORDINAČNÍ VÝKRES

1 : 5 000

- Legenda:**
- Plochy zastavěné zóny:**
- hrance řešeného území
 - hrance katastrálních území, navazujících k. ú.
 - zastavěné území k 1. 6. 2013
 - zastavěné plochy
 - plochy přestavby
 - plochy změn v krajině
- Plochy s rozdílným způsobem využití:**
- SV SV plochy smíšené obytné - venkovské
 - BY plochy bydlení - v bytových domech
 - RI plochy rekreace - plochy staveb pro rodinnou rekreaci
 - OB plochy občanského vybavení - veřejná infrastruktura
 - OM plochy občanského vybavení - komerční zařízení malá a střední
 - OS OS plochy občanského vybavení - tělovýchovná a sportovní zařízení
 - OH plochy občanského vybavení - hřbitovy
 - DS DS plochy dopravní infrastruktury - silniční
 - DT plochy dopravní infrastruktury - železniční
 - TI plochy technické infrastruktury - inženýrské sítě
 - VO plochy výroby a skladování - drobná a řemeslná výroba
 - VS VS plochy smíšené výroby
 - PV plochy veřejných prostranství - veřejná prostranství
 - Z plochy zeleně - soukromé a vyhrazené
 - W W plochy vodní a vodohospodářské
 - NZ plochy zemědělské
 - NL plochy lesní
 - NP plochy přírodní
 - NSpZ plochy smíšené nezaostavěného území - přírodní, zemědělské
 - NSpZ plochy smíšené nezaostavěného území - přírodní, lesnické
- Vybrané prvky koncepce dopravní infrastruktury:**
- komunikace I. třídy
 - komunikace II. třídy
 - komunikace III. třídy
 - železniční trať ČD
 - značené cyklotrasy
- Vybrané prvky technické infrastruktury:**
- trasa VTL plynovodu
 - katodová ochrana VTL plynovodu
 - stanice katodové ochrany VTL plynovodu
 - trasa vrchního vedení VN, VVN
 - trasa kabelového vedení VN 35 kV
 - traťostanice
 - trasa vodovodu
 - vodní zdroj podzemních vod - hromadný
 - vodní zdroj podzemních vod - individuální, míselní
 - vodní zdroj povrchových vod - individuální
 - vododěm
 - páteří trasa telekomunikačního vedení Telefonica O2
 - komunikační zařízení mobilních operátorů

- Limity využití území:**
- hrance ochranného pásma lesa
 - hrance ochranného pásma komunikací I., II. a III. třídy
 - hrance ochranného pásma železniční trati ČD
 - hrance bezpečnostního pásma VTL plynovodu
 - hrance ochranného pásma VTL plynovodu
 - hrance bezpečnostního pásma katodové ochrany VTL plynovodu
 - hrance ochranného pásma katodové ochrany VTL plynovodu
 - hrance ochranného pásma vrchního vedení VN, VVN
 - hrance ochranného pásma trafostanice
 - koridor nadzemního vedení VVN 2 x 110 kV TR Hlinsko - TR Počická
 - hrance ochranného pásma komunikačního zařízení
 - hrance ochranného pásma letiště s radiolokačním prostředkem Letiště Počická
 - hrance ochranného pásma vojenského objektu
 - objekt důležitý pro obranu státu
 - radioměřivé trasy
 - nemovitá kulturní památka
 - historicky významná stavba
 - území s archeologickým nálezy (ÚAN)
 - místo významné události
 - významný vyhlídkový bod
 - poddolané území
 - hlavní dílní dílo
 - radiometricky anomální území - největší radioložnická zářez
 - ochranná oblast přirozené akumulace vod - CHOPAV Žďárské vrchy
 - zábrana výstavby suchého poldru
 - záchranný příkop
 - hrance zóny havarijního plánování

- Vybrané prvky fyzické geografie:**
- vodní plochy a toky
 - plochy lesů hospodářských
- Ochrana přírody a ÚSES:**
- hrance CHKO Žďárské vrchy
 - regionální biokoridory (RBK)
 - lokální biocentra (LBC)
 - lokální biokoridory (LBK)
- Celé řešené území leží v ochranném pásmu litního radioložnického prostředku Letiště Pardubice. Celé řešené území je územím s archeologickým nálezy.



PROJEKT
PARDUBICE
JANUÁŘ 1275

ÚP HOLETÍN
KOORDINAČNÍ VÝKRES

Hlavní projektant: Ing. arch. Pavel Tománek
Inovator: Ing. arch. P. Tománek
Území: Obec Holetín, k. ú. Dolní Holetín, k. ú. Holetín

Vypracoval	Vodní hosp.	Elektroinženýrový	Plynovody	ZPF	ÚSES
Ing. arch. P. Tománek	převzato	Ing. Kozla/A. Líba	převzato	Ing. arch. P. Tománek	převzato/ Ing. Balabová

Investor: Obec Holetín
Území: k. ú. Dolní Holetín, k. ú. Holetín

Formát: Mřížko
Stupeň: ÚPD
Datum: 11/2013
Zak. číslo: 1120/11
Část:

B2.1

DIGITÁLNÍ ZPRACOVÁNÍ A TISK