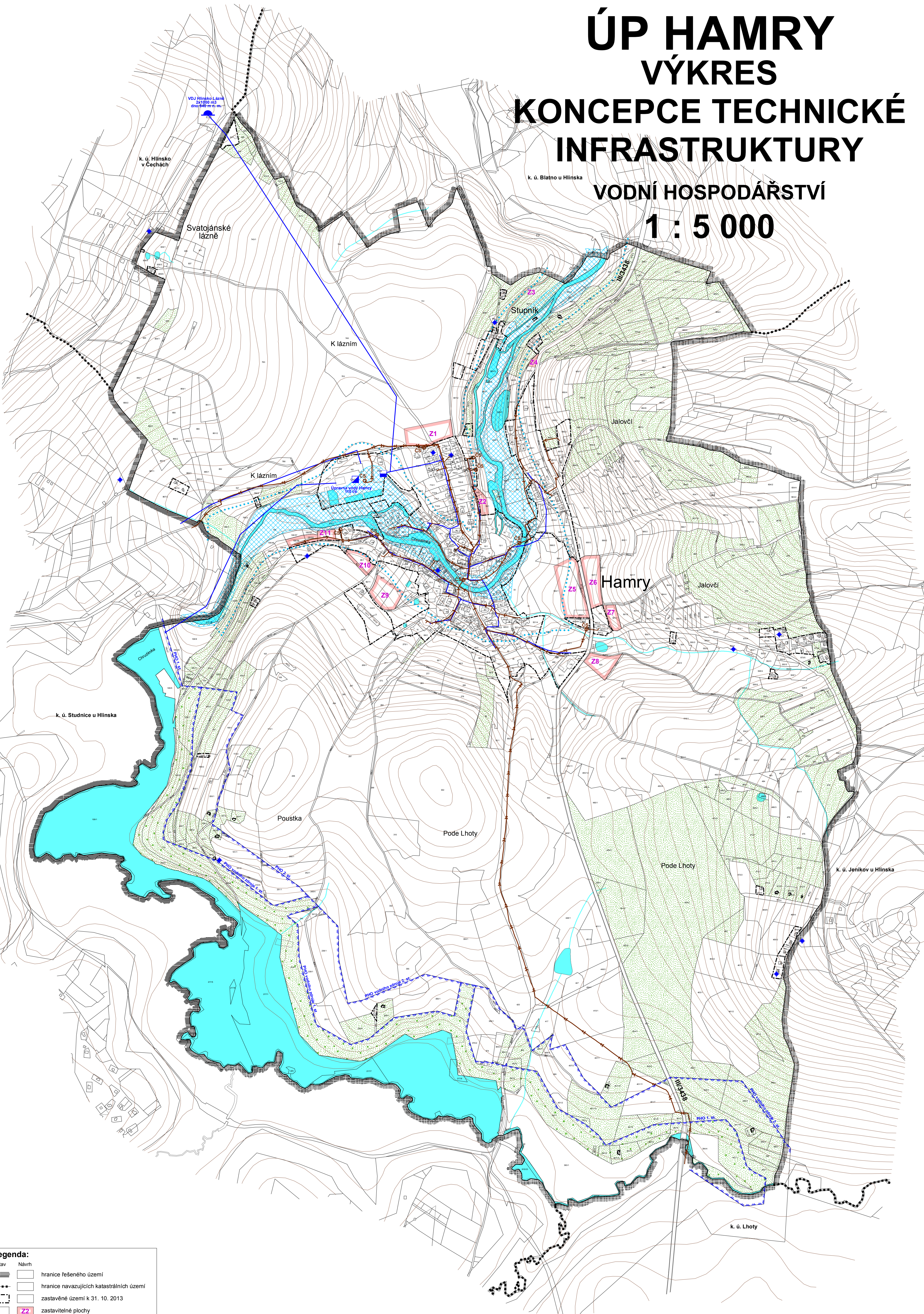


ÚP HAMRY VÝKRES KONCEPCE TECHNICKÉ INFRASTRUKTURY

VODNÍ HOSPODÁŘSTVÍ

1 : 5 000



Legenda:

Stav	Návrh	
hranice řešeného území		
hranice navazujících katastrálních území		
zastavěné území k 31. 10. 2013		
zastavitelné plochy	Z2	
trasa vodovodu		
vodní zdroj podzemní vody - individuální		
vodojem		
úpravná vody		
vodovodní čerpací stanice		
hranice PHO vodního zdroje		
kanalizace splašková - gravitační		
kanalizace splašková - tlaková		
číslo ČS		
číslo ČS		
záplavové území (Q100)		
aktivní zóna záplavového území (QAZ)		
území zasažené zvláštní povodní VD Hamry		
vodní plochy a toky		
plochy lesů hospodářských		
plochy lesů zvláštního určení		
Celé řešené území se nachází v chráněné oblasti přirozené akumulace vod - CHOPAV Žďárské vrchy.		

Hlavní projektant : Ing. arch. Petr Kopecký					
Vypracoval	Vodní hosp.	Elektroinženýring	Plynovody	ZPF	ÚSES
Ing. arch. P. Kopecký	převzato	Ant. Liška	převzato	Ing. arch. P. Kopecký	Ing. Z. Baladová
Investor	Obec Hamry				
Území	k. ú. Hamry u Hlinska				
ÚP HAMRY			Formát	1 : 5 000	
VÝKRES KONCEPCE TECHNICKÉ INFRASTRUKTURY - VODNÍ HOSPODÁŘSTVÍ			Stupeň	ÚPD	
			Datum	12/2013	
			Zak. číslo	2/121/11	
			Část	A2.3a	

DIGITÁLNÍ ZPRACOVÁNÍ A TISK

