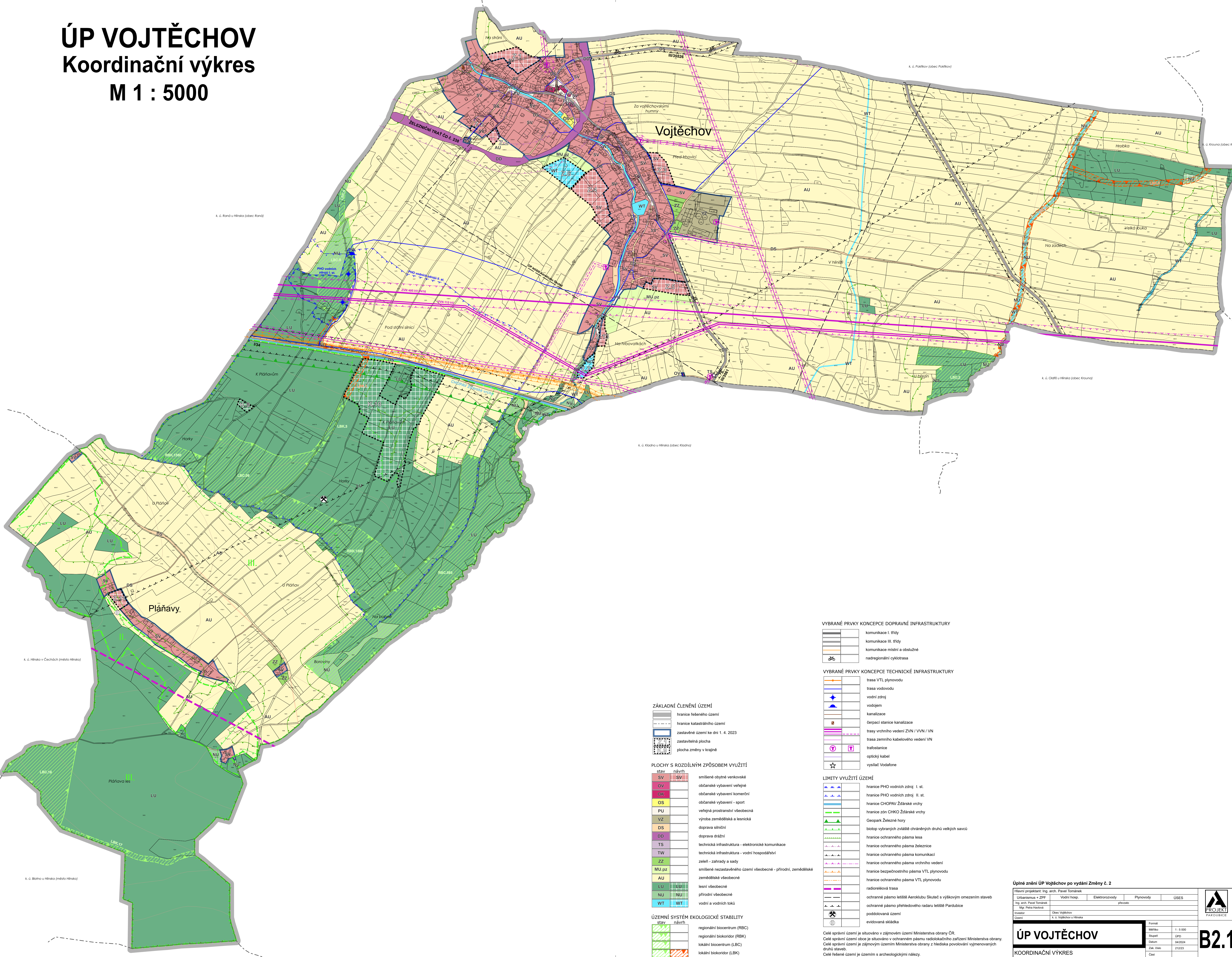


# ÚP VOJTĚCHOV

## Koordinační výkres

### M 1 : 5000



#### ZÁKLADNÍ ČLENĚNÍ ÚZEMÍ

- hranice řešeného území
- hranice katastrálního území
- zastavěné území ke dni 1. 4. 2023
- zastavitelná plocha
- plocha změny v krajině

#### PLOCHY S ROZDÍLNÝM ZPŮSOBEM VYUŽITÍ

- |       |    |  |
|-------|----|--|
| SV    | SV | smíšené obytné venkovské                                   |
| OV    |    | občanské vybavení veřejné                                  |
| OK    |    | občanské vybavení komerční                                 |
| OS    |    | občanské vybavení - sport                                  |
| PU    |    | veřejná prostranství všeobecná                             |
| VZ    |    | výroba zemědělská a lesnická                               |
| DS    |    | doprava silniční   |
| DD    |    | doprava drážní   |
| TS    |    | technická infrastruktura - elektronické komunikace         |
| TW    |    | technická infrastruktura - vodní hospodářství              |
| ZZ    |    | zeleň - zahrady a sady                                     |
| MU.pz |    | smíšené nezastavěné území všeobecné - přírodní, zemědělské |
| AU    |    | zemědělské všeobecné                                       |
| LU    | LU | lesní všeobecné  |
| NU    | NU | přírodní všeobecné   |
| WT    | WT | vodní a vodních toků                                       |

#### ÚZEMNÍ SYSTÉM EKOLOGICKÉ STABILITY

- regionální biocentrum (RBC)
- regionální biokoridor (RBK)
- lokální biocentrum (LBC)
- lokální biokoridor (LBK)

#### VYBRANÉ PRVKY KONCEPCE DOPRAVNÍ INFRASTRUKTURY

- komunikace I. třídy
- komunikace III. třídy
- komunikace místní a obslužné
- nadregionální cyklotrasa

#### VYBRANÉ PRVKY KONCEPCE TECHNICKÉ INFRASTRUKTURY

- trasa VTL plynovodu
- trasa vodovodu
- vodní zdroj
- vodjem
- kanalizace
- čerpací stanice kanalizace
- trasy vrchního vedení ZVN / VVN / VN
- trasa zemního kabelového vedení VN
- trafostanice
- optický kabel
- vysílač Vodafone

#### LIMITY VYUŽITÍ ÚZEMÍ

- hranice PHO vodních zdrojů I. st.
- hranice PHO vodních zdrojů II. st.
- hranice CHOPAV Žďárské vrchy
- hranice zón CHKO Žďárské vrchy
- Geopark Železné hory
- biotop vybraných zvláště chráněných druhů velkých savců
- hranice ochranného pásma lesa
- hranice ochranného pásma železnice
- hranice ochranného pásma komunikací
- hranice ochranného pásma vrchního vedení
- hranice bezpečnostního pásma VTL plynovodu
- hranice ochranného pásma VTL plynovodu
- radiorelová trasa
- ochranné pásmo letiště Aeroklubu Skuteč s výškovým omezením staveb
- ochranné pásmo přehledového radaru letiště Pardubice
- poddolovaná území
- evidovaná skládka

Celé správní území je situováno v zájmovém území Ministerstva obrany ČR.  
 Celé správní území obce je situováno v ochranném pásmu radiolokačního zařízení Ministerstva obrany ČR.  
 Celé správní území je zájmovým územím Ministerstva obrany ČR z hlediska povolování výjimečných druhů staveb.  
 Celé řešené území je územím s archeologickými nálezy.

#### Úplné znění ÚP Vojtěchov po vydání Změny č. 2

Hlavní projektant: Ing. arch. Pavel Tománek	Vodní hosp.	Elektrozvody	Plynovody	USES
Urbanismus + ZPF				
Ing. arch. Pavel Tománek				
Mgr. Petra Hlaváčková				
Investor: Obec Vojtěchov				
Území: k. ú. Vojtěchov u Hlinska				
Formát: A3	Škála: 1 : 5 000	Stupeň: ÚPO	Datum: 04/2024	Zak. číslo: 21223
<b>ÚP VOJTĚCHOV</b>				<b>B2.1</b>
KOORDINAČNÍ VÝKRES				