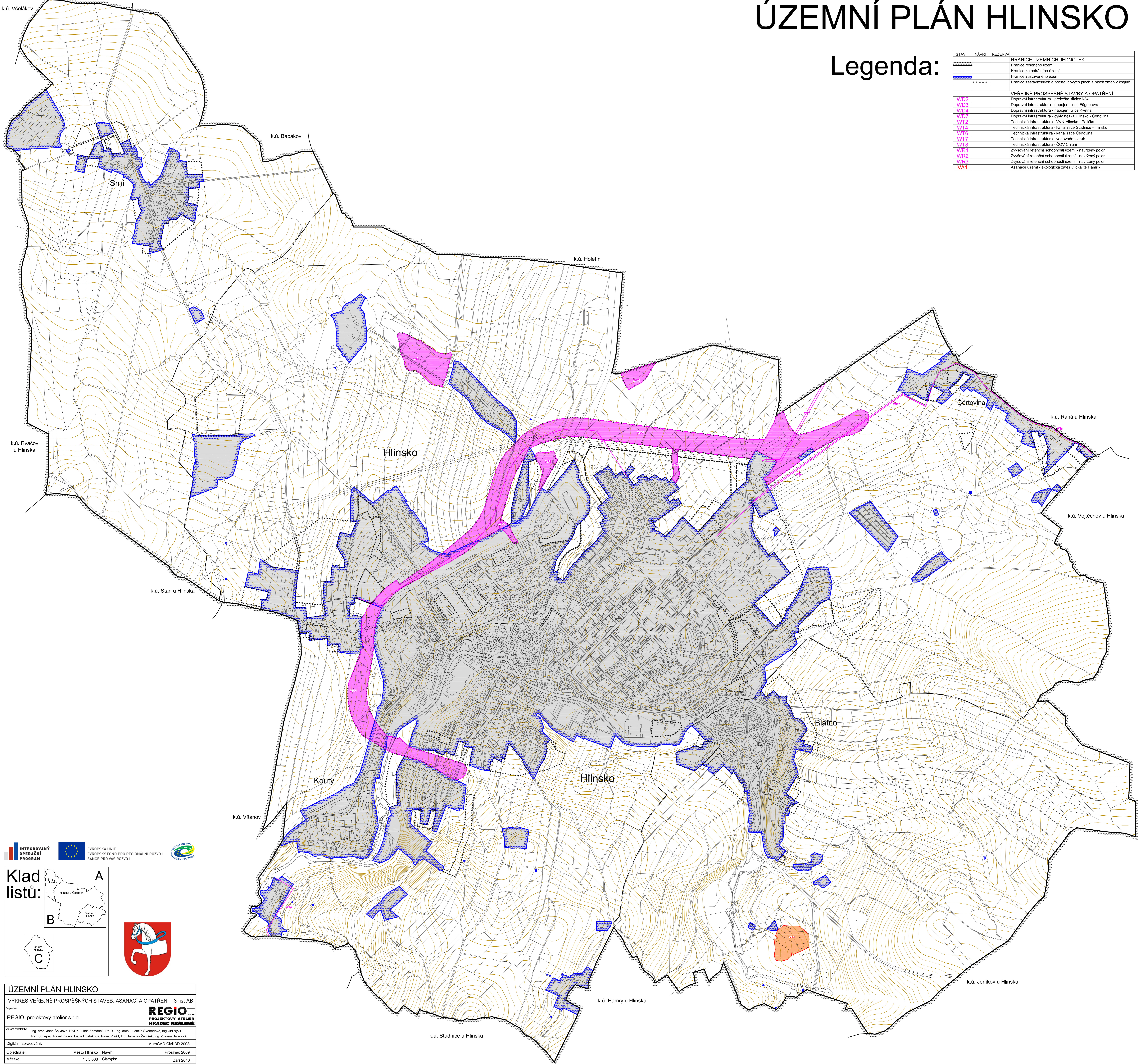


ÚZEMNÍ PLÁN HLINSKO

Legenda:

STAV	NÁVRH	REZERVA	HRANICE ÚZEMNÍCH JEDNOTEK
			Hranice řešeného území
			Hranice katastrálního území
			Hranice zastavěného území
			Hranice zastavěných a přestavbových ploch a ploch změn v krajině
			VEREJNÉ PROSPĚŠNÉ STAVBY A OPATŘENÍ
WD2			Dopravní infrastruktura - přeložka silnice I/34
WD3			Dopravní infrastruktura - napojení ulice Fajnerova
WD4			Dopravní infrastruktura - napojení ulice Květná
WD7			Dopravní infrastruktura - cyklostezka Hlinsko - Čertovína
WT2			Technická infrastruktura - VVN Hlinsko - Poříčka
WT4			Technická infrastruktura - kanalizace Studnice - Hlinsko
WT6			Technická infrastruktura - kanalizace Čertovína
WT7			Technická infrastruktura - vodovodní okruh
WT8			Technická infrastruktura - ČOV Chlum
WR1			Zvyšování retenční schopnosti území - navržený poldr
WR2			Zvyšování retenční schopnosti území - navržený poldr
WR3			Zvyšování retenční schopnosti území - navržený poldr
VA1			Asanace území - ekologická zátěž v lokalitě Hamřík



INTEGROVANÝ OPERAČNÍ PROGRAM

EVROPSKÁ UNIE
EVROPSKÝ FOND PRO REGIONÁLNÍ ROZVOJ
SANCE PRO VAŠ ROZVOJ

Klad listů:

A
B
C

ÚZEMNÍ PLÁN HLINSKO
VÝKRES VEREJNÉ PROSPĚŠNÝCH STAVEB, ASANACÍ A OPATŘENÍ 3-list AB

Projektant:
REGIO, projektový ateliér s.r.o.

Autorský kolektiv:
Ing. arch. Jana Šejvová, RNDr. Lukáš Zeměnek, Ph.D., Ing. arch. Ludmila Svobodová, Ing. Jiří Nývlt,
Petr Schejbal, Pavel Kupa, Lucie Hošťková, Pavel Práskl, Ing. Jaroslav Ženíšek, Ing. Zuzana Balásová

Digitalní zpracování: AutoCAD Civil 3D 2008

Objednatel: Město Hlinsko | Návrh: Prosráec 2009
Měřítko: 1:5 000 | Čísloplá: Zář 2010