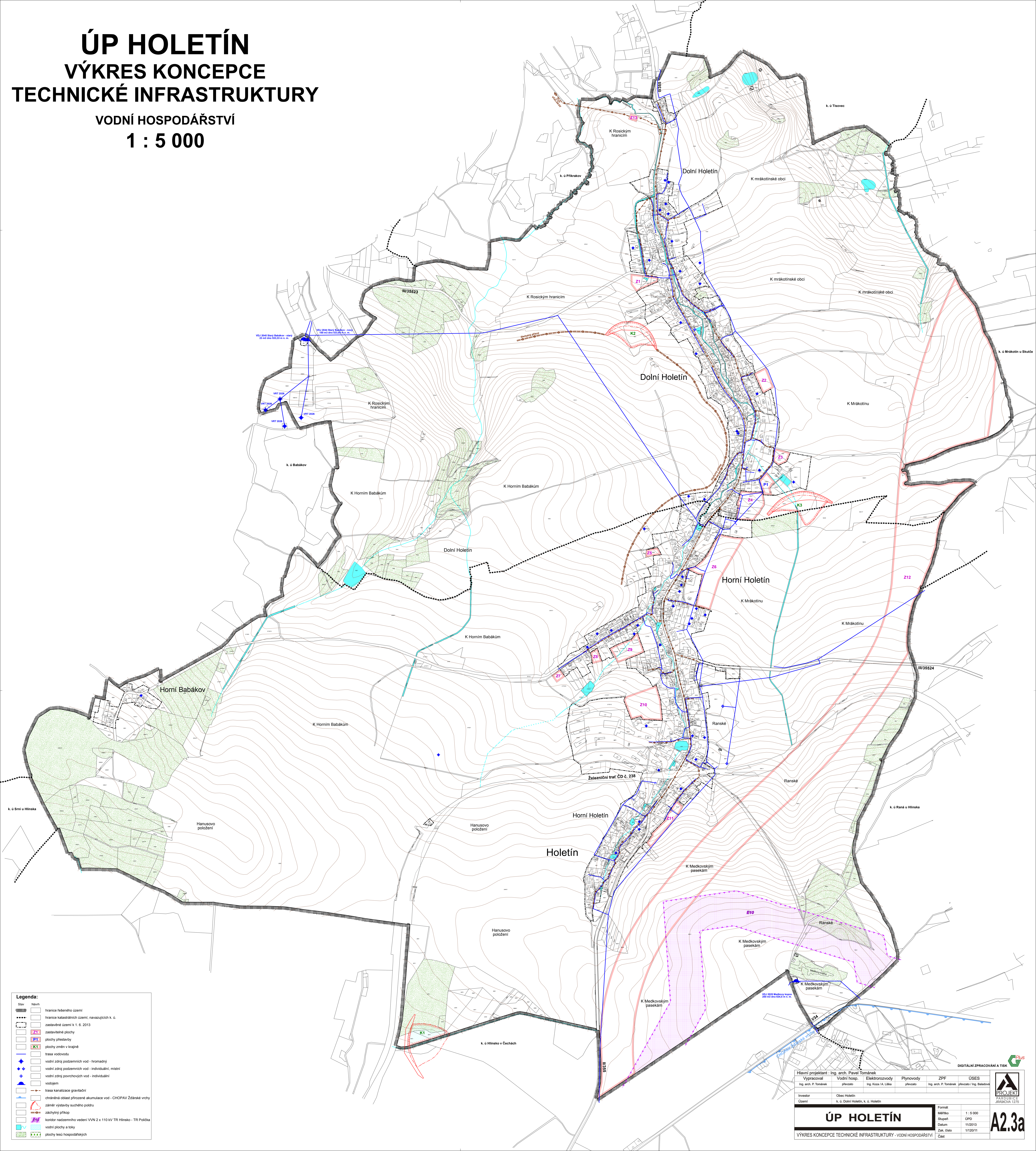


ÚP HOLETÍN

VÝKRES KONCEPCE TECHNICKÉ INFRASTRUKTURY

VODNÍ HOSPODÁŘSTVÍ

1 : 5 000



- Legenda:**
- Návň
 - hranice řešeného území
 - hranice katastrálních území navazujících k. ú.
 - zastavné území k 1. 6. 2013
 - Z1 zastavěné plochy
 - P1 plochy přestavby
 - K1 plochy změn v krajině
 - trasa vodovodu
 - vodní zdroj podzemních vod - hromadný
 - vodní zdroj podzemních vod - individuální, místní
 - vodní zdroj povrchových vod - individuální
 - vodotěm
 - trasa kanalizace gravitační
 - chráněná oblast přirozené akumulace vod - CHOPAV Žďárské vrchy
 - záměr výstavby suchého podru
 - koridor nadzemního vedení VVN 2 x 110 kV TR Hlinsko - TR Policka
 - vodní plochy a toky
 - plochy lesů hospodářských

Hlavní projektant: Ing. arch. Pavel Tománek				DIGITÁLNÍ ZPRACOVÁNÍ A TISK	
Vypracoval: Vodní hosp.		Elektrozvodny		Plynovody	
Ing. arch. P. Tománek		Ing. Kaza/A. Líba		Ing. arch. P. Tománek	
převzal		převzal		převzal / Ing. Balabek	
Investor: Obec Holetín		k. ú. Dolní Holetín, k. ú. Holetín		Formát: A2,3a	
Území:				Mříčko: 1:5000	
				Stupeň: ÚPD	
				Datum: 11/2013	
				Zak. číslo: 112013	
				Časť: 1/12011	