

STROM, DRAŽBA I JARMARK



SOBOTNÍ PODVEČER 23. LISTOPADU patřil v naší městské části Chlum slavnostnímu rozsvícení vánočního stromu. Tradičně v režii členů zdejšího SDH. Moc hezké bylo vystoupení dětí pod taktovkou Honzy Štůly. Nechyběl ani malý vánoční jarmark, jízdy koňským povozem a samozřejmě bohaté občerstvení se svařákem a domácími bramboráčky. Povedená byla i dražba, jejíž výtěžek putoval na činnost místních mladých hasičů. Na vše pak dohlížel sněhulák – zkrátka fajn akce. Díky! **Miroslav Krčil**

Slovo starosty

Každá cílová rovinka, řečeno sportovní terminologií, je jiná. Může být pokryta ledem, blátem, může to být čistý asfalt nebo dlažba



ze žulových kostek. Může být také do kopce nebo třeba i lehce do zatáčky.

Bez ohledu na povrch jsou ale přece jenom cílové roviny v něčem stejné. Tedy v tom, že závěr a cíl je už na dohled. Někdo do takové cílové roviny vbíhá, jiný vchází a další funí a klopýtá. My jsme se dostali do závěrečné epizody příběhu, který tentokrát nese název „ROK 2024“.

Skutečně, je to tu zase – prosinec. Jestli nám bude pod nohama pleskat bláto nebo klouzat led, to naplánovat neumíme. Jistě ovšem je to, že i letos se můžeme těšit na pár chvil či okamžiků, které zpravidla v této cílové rovině zažíváme. Nejprve je však potřeba přemluvit čerty, že v pekle je nás škoda. A pak... tak například okamžik, kterému říkáme Vánoce. Hezký čas, co myslíte? Dárky, stromček, úsměvy, radost, spokojenost. A když můžete tohle vše pozorovat u svých nejbližších, je to prostě pecka! Přejí vám tedy, abyste měli dech na pohodový finiš podle vašeho gusta. Vždyť je jedno, jestli cílovou rovinku proběhnete jako vítr, nebo v klidu projdete volným tempem. Hlavně, aby vám to vyhovovalo a cítili jste se v pohodě.

Mějte zkrátka krásné svátky. Mějte kolem sebe dobré lidi. Mějte úspěšný prosinec a děkuji za podporu. **Miroslav Krčil**

22. listopadu se v Hlinsku uskutečnilo slavnostní předání nového bytového domu v ulici Prošvicova. Více na str. 2

PŘÍŠTÍ ČÍSLO VYJDE:

9. ledna 2025

Hlinsko, 10 let a já



A ano, nevyhnuli jsme se ani pár tvrdým ranám. Ale nepatříme k těm, co se nad rozlitym mlékem dlouho trápí. Naopak, díky takovým situacím jsme se ještě více semkli a s neúnavnou vytrvalostí jsme prosazovali věci, které považujeme za správné a pro Hlinsko přínosné.

Každý projekt a každá investice, kterou jsme uskutečnili, mají jednoho společného jmenovatele. Vizi. Vizi toho, kam Hlinsko směřuje. Kam se chceme dostat. Vždyť bez cíle bychom pouze bloudili. Hlinsko si zaslouží jasnou budoucnost. A proto vše, co jsme udělali za posledních deset let, pokládám za pouhý začátek. Je to období, kdy jsme vytvořili pevné základy, na kterých lze stavět. Smysl našeho úsilí tkví v tom, aby nás tyto základy vedly dál, k našemu cíli, který není jen o dnešku, ale o budoucnosti – o budoucnosti pro naše děti a vnoučata.

A jaký je ten náš cíl? Přál bych si, aby Hlinsko bylo prosperujícím městem. Městem, které do světa vypouští novou generaci mladých, vzdělaných a podnikavých lidí, a které jim dává důvod se vracet. Zakládat tu rodiny, žít a tvořit budoucnost. Hlinsko, které nabízí bezpečné

a dostupné bydlení, kvalitní školství a příležitosti k rozvoji a relaxaci. Město, kde jsou základní služby na dosah a kde život není jen o přežívání, ale o rozkvětu.

Proto v Hlinsku klademe důraz na rozvoj bydlení jako základní životní jistoty. Dobré město však potřebuje i kvalitní vzdělávání, a proto jsme investovali do infrastruktury škol. Modernizujeme je a zároveň rozvíjíme nové vzdělávací programy. Iniciativy, jako je Planeta Hlinsko, nejsou jen projekty na papíře, ale živé příklady toho, jak si zachováváme status přirozeného regionálního centra. Návrat středního odborného školství a podpora hlineckého gymnázia jsou pak další počiny, na které jsem pyšný.

Hlinsko se neobejde ani bez sportovní a kulturní infrastruktury. Proto jsme postavili sportovní halu nebo koupací biotop. Víme, že město není jen o stavbách a projektech, ale také o propojení – proto jsme se zaměřili na dopravní dostupnost, vybudovali jsme dopravní terminál a nyní podporujeme elektrifikaci železniční tratě z Hlinska do Havlíčkova Brodu a modernizaci tratě do Pardubic.

Rovnoměrný rozvoj pro nás není jen prázdným heslem. Místní části Hlinska zůstávají naší prioritou, ať už jde o infrastrukturu, kulturu nebo služby.

Všechny tyto projekty tvoří základy budoucnosti, kterou budujeme. Ale aby naše vize mohla růst, musíme být otevření. Otevření učít se z minulosti, ze zkušeností našich předků. Ale také ochotní naslouchat mladé generaci. Nejen hlasem rebelie a jiných názorů. Jejich pohledy a nápady jsou pro nás často zdrojem inspirace. Věřím, že právě spojení moudrosti minulosti a elánu mládeže je tím, co nás vede k těm nejlepším rozhodnutím.

Každé správné ohlednutí by mělo končit poděkováním a já mám obrovské štěstí, že mohu upřímně poděkovat řadě skvělých lidí.

Děkuji své manželce Mirce a celé rodině za podporu. Děkuji svému týmu kolegů a spolupracovníků za neúnavnou práci. A především děkuji všem Hlincečákům za důvěru a podporu. Děkuji vám za to, že společně tvoříme živé a pulzující Hlinsko. Ať se našemu městu daří!

Miroslav Krčil, starosta

Hlinsko slavnostně převzalo nový bytový dům v ulici Prošvicova. Nabídne 24 jednotek

V pátek 22. listopadu se v Hlinsku uskutečnilo slavnostní předání nového bytového domu v ulici Prošvicova od zhotovitele stavby.

Objekt, který vznikl přestavbou bývalého ředitelství společnosti ETA, nyní nabízí celkem 24 moderních bytových jednotek. Budoucí nájemníci se mohou těšit na možnost nastěhovat se ještě před Vánoci.

Přestavba budovy představuje jednu z nejdůležitějších investic města Hlinsko v posledních letech. Celkové náklady na projekt dosáhly více než 90 milionů korun, jedná se tak o druhou největší investici za posledních deset let.

Díky celé investici má Hlinsko možnost nabídnout byty lidem, kteří chtějí v Hlinsku žít



stat a hledají dostupné bydlení.

„Je to počin, který se nám vrací. Byty jsou pro lidi, kteří

chtějí zůstat tady u nás v Hlinsku, my jim tak umíme nabídnout dostupné bydlení, aby ho

nemuseli hledat v jiném městě,“ zaznělo v úvodním proslovu starosty. Dále poděkoval všem, kteří se na projektu podíleli – od projektanta a stavebních firem až po městské úředníky.

„Ať se tady dobře bydlí a jsou tady samé hezké rodinné příběhy,“ popřál na závěr budoucím nájemníkům Miroslav Krčil.

Slavnostní atmosféru doplnilo drobné obcerstvení a prohlídka zrekonstruovaného prostoru včetně protiatomového krytu, který byl v objektu zachován.

Mnozí přítomní ocenili nejen moderní design, ale také lokalitu domu, která nabízí snadnou dostupnost do centra města a dalších služeb.

Zdroj: ihlinsko.cz

ŽIVOTNÍ JUBILEUM



MIMOŘÁDNÉ ŽIVOTNÍ JUBILEUM – magických 100 let oslavila v uplynulých dnech v hlineckém Domově seniorů Drachtinka paní Alena. Mezi gratulanty nechyběl ani starosta Miroslav Krčil. „Nestává se často, aby člověk mohl zažít nějakou opravdu nevšední událost. V tomto případě jsem měl to štěstí. Velmi si vážím toho, že jsem mohl této šarmantní dámě pogratulovat jménem města Hlinska i osobně a popřát ještě spoustu zdraví a pohody. Odměnou mi bylo i několik milých vtipných poznámek. Paní Alena se také zajímala o dění ve městě. Zkrátka bylo to velmi příjemné setkání,“ poznamenal Miroslav Krčil. K velké řadě gratulantů se s přáním pevného zdraví připojuje také redakce Hlineckých novin. **(red)**

Česká a slovenská vlajka před radnicí

Před hlineckou radnicí visela po celý týden od 28. října vedle české vlajky také ta slovenská. Proč? K tomuto symbolickému aktu jsme přistoupili po dohodě s našimi kolegy z partnerského města Púchov. Chtěli jsme tak dát společně najevo, že si vážíme nejenom našeho současného přátelství, ale také významné části společné historie, která se v podobě samostatného a svobodného státu začala psát před 106 lety v roce 1918. V Púchově totiž naopak visela ve stejném období vlajka česká. S primátorkou Púchova Katarínou Henekovou jsme si potvrdili, že hájíme stejné hodnoty a že nám není lhostejná naše společná historie. Byl to ale také náš vzkaz do nejvyšších pater politiky, že na úrovni samospráv spolu mluvíme, máme k sobě nejbliže. A to i v době, kdy



na centrální úrovni to politici ne zcela zvládají. Ať se daří České republice a stejně tak, ať se daří Slovensku! A do Púchova i touto cestou děkuji za přátelství stejně jako za inspirativní spolupráci. **Miroslav Krčil, starosta**

Ležácké veršování

Památník Lidice a Památník Ležáky v letošním roce si připomněly významné výročí deseti let od založení soutěžní recitační přehlídky Ležácké veršování, a to u příležitosti 82. výročí vyhlazení osady Ležáky. Přehlídka je pořádána na památku zavražděných ležáckých dětí a zároveň na památku válečných hrdinů u příležitosti Dne válečných veteránů.

První ročník se konal 11. 11. 2014 v prostorách muzea Památníku Ležáky a zúčastnilo se jej 21 dětí. Zakladateli projektu byli Kateřina Ondráčková pod vedením bývalého ředitele dr. Milouše Červenca, Alfréd Strej-

lečnou fotografií. Pan Somr je s námi v srdcích a myšlenkách.

Výsledky letošní recitační soutěže:

- 1. Kategorie:**
 1. místo – Valdmanová Emílie, ZUŠ Chrudim
 2. místo – Emmons Emma, ZŠ Kozojedy, okr. Plzeň – sever
 3. místo – Glierová Astrid, ZŠ Kozojedy, okr. Plzeň – sever
 zvláštní cena poroty – Malinská Alžběta, ZŠ Chrast
 zvláštní cena poroty – Kytnerová Liliana Elen, ZŠ Chrast
- 2. Kategorie**
 1. místo – Levaiová Eva, ZUŠ Přelouč



ček, Josef Somr, Marie Málková, Gabriela Sittová a Lucie Laszková.

Od prvního ročníku na projektu s Památníkem Ležáky spolupracují 43. výsadkový pluk Chrudim a KVV Pardubice.

Prvních šest ročníků bylo pořádáno v muzeu Památníku Ležáky. V roce 2021 se projekt přesunul do Multifunkčního centra v Hlinsku.

Město Hlinsko nabízí skvělé divadelní prostředí a velkou scénu pro všechny recitátory, přestože se veršování již nekoná přímo v Ležákách, zprostředkováváme osud Ležáků prostřednictvím doprovodných audiovizuálních projekcí na hlavní plátno na pódiu.

Členové poroty letoš byli – Máša Málková, Dana Černá, Vilém Udatný a Klára Litterová. Alfréd Strejček je stále s námi prostřednictvím záštity a videozdravic. Pravidelně mu předáváme informace o proběhlých přehlídkách a děti mu po každé pošlou vzkaz přes spo-

2. místo – Hladká Evelína, ZŠ a MŠ Kameničky

3. místo – Nováčková Nikol, ZŠ Otokara Březiny, Počátky
 zvláštní cena poroty – Chaloupková Zuzana, ZŠ Trhová Kamenice

zvláštní cena poroty – Vodvárka Vít, Gymnázium K. V. Raise, Hlinsko

3. Kategorie
 1. místo – Rebec Ondřej, ZŠ a MŠ Malešov

2. místo – Havlová Eliška, ZŠ Kozojedy, okr. Plzeň – sever

3. místo – Havlíčková Běla, ZŠ Kozojedy, okr. Plzeň – sever

Poděkování patří všem rodičům a pedagogům za dlouholecnou a cílevědomou přípravu všech soutěžících, dále soutěžícím za jejich odvahu a za šíření krásy českého jazyka a umění přednesu a v neposlední řadě patří poděkování Pardubickému kraji, městu Hlinsku a obci Miřetice za finanční podporu.

Kamila Chvojková, vedoucí Památníku Ležáky

Vítejte mezi námi, noví občáni města Hlinska!





Nepřehlédněte! Stále pro vás máme nádoby na tříděný odpad. Město je poskytuje zdarma

Majitelé rodinných domů a spolumajitelé malých bytových domů a SVJ se mohou i nadále hlásit o popelnice na třídění plastu a papíru, které město poskytuje zdarma.

Přihlásit se můžete jedním z následujících způsobů:

- telefonicky na číslech 469 315 311, 469 315 316
- vyplněním on-line formu-

láře na webu města <https://www.hlinsko.cz>

- přes příložený QR kód

Obyvatelé rodinných domů v Blatné a na Ratajích mohou současně požádat i o tzv. biopopelnici o objemu 240 l, neboť i v těchto částech města bude také zaveden pravidelný svoz bioodpadu.

Věděli jste, že do nádob na papír nepatří:

- papír mastný, mokrý, znečištěný zbytky potravin
- krabice od nápojů
- použité pleny
- obvazy, hygienické potřeby
- uhlový, dehtový a vosková- ný papír
- kopíraky

Naopak do nádob na papír patří:

- noviny, časopisy
- katalogy, reklamní letáky



- sešity, knihy
- kancelářský papír
- papírové obaly, krabice
- karton a

lepenka

Děkujeme všem, že třídíte.

Radek Nevole, místostarosta

Svoz odpadu 2025

LEDEN						
P	Ú	S	Č	P	S	N
		1	2	3	4	5
6	7	8	9	10	11	12
13	14	15	16	17	18	19
20	21	22	23	24	25	26
27	28	29	30	31		

ÚNOR						
P	Ú	S	Č	P	S	N
					1	2
3	4	5	6	7	8	9
10	11	12	13	14	15	16
17	18	19	20	21	22	23
24	25	26	27	28		

BŘEZEN						
P	Ú	S	Č	P	S	N
					1	2
3	4	5	6	7	8	9
10	11	12	13	14	15	16
17	18	19	20	21	22	23
24	25	26	27	28	29	30
31						

DUBEN						
P	Ú	S	Č	P	S	N
		1	2	3	4	5
6	7	8	9	10	11	12
13	14	15	16	17	18	19
20	21	22	23	24	25	26
27	28	29	30			

KVĚTEN						
P	Ú	S	Č	P	S	N
				1	2	3
4	5	6	7	8	9	10
11	12	13	14	15	16	17
18	19	20	21	22	23	24
25	26	27	28	29	30	

ČERVEN						
P	Ú	S	Č	P	S	N
						31
1	2	3	4	5	6	7
8	9	10	11	12	13	14
15	16	17	18	19	20	21
22	23	24	25	26	27	28
29	30					

ČERVENEC						
P	Ú	S	Č	P	S	N
	1	2	3	4	5	6
7	8	9	10	11	12	13
14	15	16	17	18	19	20
21	22	23	24	25	26	27
28	29	30	31			

SRPEN						
P	Ú	S	Č	P	S	N
				1	2	3
4	5	6	7	8	9	10
11	12	13	14	15	16	17
18	19	20	21	22	23	24
25	26	27	28	29	30	31

ZÁŘÍ						
P	Ú	S	Č	P	S	N
1	2	3	4	5	6	7
8	9	10	11	12	13	14
15	16	17	18	19	20	21
22	23	24	25	26	27	28
29	30					

ŘÍJEN						
P	Ú	S	Č	P	S	N
		1	2	3	4	5
6	7	8	9	10	11	12
13	14	15	16	17	18	19
20	21	22	23	24	25	26
27	28	29	30	31		

LISTOPAD						
P	Ú	S	Č	P	S	N
					1	2
3	4	5	6	7	8	9
10	11	12	13	14	15	16
17	18	19	20	21	22	23
24	25	26	27	28	29	30

PROSINEC						
P	Ú	S	Č	P	S	N
1	2	3	4	5	6	7
8	9	10	11	12	13	14
15	16	17	18	19	20	21
22	23	24	25	26	27	28
29	30	31				

Nádoby budou vyváženy ve stejné dny, jako dosud komunální odpad, jen v příslušné týdny jiný druh. Tzn. že pokud od Vašeho domu byla popelnice vyvážena v pondělí, bude svoz probíhat i nadále vždy v pondělí, akorát v režimu KO - plast - KO - papír.

svoz komunálního odpadu

svoz nádob s plasty

svoz nádob s papírem

Otvírací doba MÚ na konci roku

Dne 23. a 30.12. do 12:00 hod.
Ve dnech 24. – 26.12. zavřeno
Dne 27.12. do 14:30 hod.
Ve dnech 31.12. a 1.1. zavřeno

Orlovna

Sobota 14. prosince od 20 h DISCO 90'
Skvělá hudba a drinky 90. let.
Vstupné 150 Kč.

Neděle 22. prosince od 14 h ZAVŘELOVI MUZIKANTI
Vánoční koncert
Předprodej vstupenek TIC
Hlinsko – tel.: 731 697 418.
Vstupné 150 Kč.

ZŠ Smetanova

Středa 18. prosince od 16 h SMETANOVÉ VÁNOCE
„Vánoční strom republiky“
(sbírka sportovních a volnočasových potřeb pro dětský domov), stánky s výrobky žáků, vánoční kavárna a další.
Ve dvou blocích v 16 a 17.30 h vystoupí žáci, učitelé a hosté.

Trhová Kamenice

Sobota 21. prosince od 16 h VÁNOČNÍ NADĚJE
Charitativní koncert. Účinkují Jeřabiny a dětský soubor Studánka.
-kostel sv. Filipa a Jakuba-

V Hlinsku bylo položeno dalších šest Stolpersteinů, kamenů zmizelých

V úterý 15. října bylo v Hlinsku položeno dalších šest kamenů zmizelých, tzv. „Stolpersteinů“.

Účastníci se nejprve sešli na dvoře gymnázia, kde je přivítala moderátorka Lenka Krupičková. Pan starosta Miroslav Krčil v úvodním slově připomněl naši morální povinnost nezapomínat na události doby minulé. Poté studentky Michaela Moučková, Helena Kuchynková, Tereza Paulusová, Anežka Prodělalová a student Jan Drapák seznámili přítomné hosty s tragickými osudy šesti Židů, kteří byli z Hlinska v prosinci 1942 deportováni nejprve do Terezína a následně do Osvětimi, odkud se nikdo z nich nevrátil.

Příběhy jednotlivých obětí byly doplněny i obrazovým materiálem a fotografiemi. Během úvodní části zazněla i hudební vystoupení v podání studentů Kateřiny Cupalové a Filipa Havla. Poté se všichni vydali na cestu po hlavní hlinecké třídě, aby kameny zmizelých odhalili. Židovský kantor Daniel Vaněk nakonec pronesl za každou oběť modlitbu. Závěrečné slovo zdůrazňující potřebu lidské všímavosti a vzájemnosti patřilo paní Langové z okresního archivu.

RODINA LÖWOVA

V letošním roce jsme si připomněli osudy rodiny Löwových a Abelesových. Löwovi se s největší pravděpodobností přestěhovali do Hlinska až po svatbě. Maminka Eliška pocházela



z Krouny z rodiny Taussigových a byla sestřenicí jak Viktora Tausika, kterého jsme si připomněli vloni, tak i bratrů Josefa a Františka Taussigových, na které jsme vzpomínali už v roce 2022. Eliška se provdala za Jindřicha Löwa, který přišel do Hlinska z Borohrádku u Holic a na počátku 20. století zde založil společně s panem Tlustým věhlasnou pilníkárnou.

Rodina Löwových žila v areálu firmy v rodinném domku. Měli celkem tři děti. Dospělosti se však dožil pouze nejstarší syn Gustav. Ten si do Hlinska přivedl manželku Gertu, která pocházela z Plzně. Maminka Eliška zemřela v létě 1942 ještě před deportací. Tatínek Jindřich, jeho syn Gustav s manželkou Gertou si prošli Terezínem, kde otec

zemřel, životní pouť Gustava a Gerty se tragicky uzavřela v Osvětimi.

RODINA ABELESOVA

Vítězslav a Johana Abelesovi pocházeli z Moravy a při svém prvním pobytu u nás přivedli na svět svou jedinou dceru Doru. Ve dvacátých letech z města odešli, ale v roce 1933 se k nám vracejí. V Hlinsku žili v podnájmu. Jejich dcera se provdala za Paula Hammerschlaga a odešla do Prahy. Všichni byli nejprve deportováni do Terezína a poté do Osvětimi, kde zahynuli.

V Hlinsku před válkou žila ještě Josefína Abelesová. Pocházela z Náchoda, kde prožila většinu svého života. Poté co ovdověla, přestěhovala se v roce

1926 ke své dceři Františce, manželce úspěšného hlineckého továrníka Rudolfa Schulhofova. Schulhofovi měli jedinou dceru Marii, která se provdala za Františka Schura a měla s ním dvě děti, Evičku a Jiříka.

Tatínek František byl na obchodní cestě v Británii a snažil se rodinu z protektorátu dostat, ale nepodařilo se mu to. Jeho manželka Marie nechtěla opustit svou maminku Františku a ta zase babičku Josefínu. Všichni nakonec zemřeli v Osvětimi, z celé rodiny přežil pouze František Schur.

Kameny pro rodinu Löwových byly položeny na Poděbradově náměstí před dům č. p. 14, kde žili jejich příbuzní Taussigovi, protože jejich původní dům již neexistuje.

Vítězslava a Janu Abelesovi připomínají kameny před domem na Adámkově třídě č. p. 279. O jeden Stolperstein pro Josefínu Abelesovou se rozrostly kameny zmizelých připomínající rodiny Schulhofových a Schurových před DDM na Adámkově třídě č. p. 1116.

Vzpomínkovou pietní akci připravili studenti hlineckého gymnázia pod vedením Lenky Krupičkové ve spolupráci s paní Alžbětou Langovou ze Státního okresního archivu v Chrudimi a finanční podpory MÚ v Hlinsku. Poděkování patří všem, komu není naše minulost lhostejná.

Lenka Krupičková, profesorka hlineckého gymnázia

Dary štědrých potěší v každé době

Nedávno se do azylového domu v Hamrech vrátil malý Honzíček. Když tu byl naposledy, nacházel se ještě u maminky v bříšce, teď už kouká na svět z jiné perspektivy. Jeho maminka je radostná, spokojená. Ještě nedávno však tomu tak nebylo. Přišla z velice těžkých životních podmínek a mimo jiné jí pomohla štědrá pomoc v podobě potravin, které v azylovém domě obdržela. Ví, že do budoucna už chce vše zvládnout sama. Tak, aby pomoc do domu potřebovala co nejméně. Ví, že Honzíček potřebuje silnou, odpovědnou mámu.

V říjnu se uskutečnila tradiční potravinová sbírka ve prospěch domova pro těhotné maminky v tísní v Hamrech a další potřebné rodiny na Hlinecku. Sběrnými místy bylo Centrum Jana XXIII. v Hlinsku a domov pro těhotné matky a jejich děti.

Potraviny jsou využívány pro děti a maminky, které přicházejí v akutní tísní, v nedostatku základních potřeb. Je sice s podivem, že se něco takového maminkám a dětem i v naší společnosti děje, nicméně je to tak. Velké poděkování patří těm, kdo jsou pro pomoc v těchto situacích otevření a přinášají potraviny, které pomáhají překlenovat ta nejhorší období – třeba než maminka obdrží od úřadů peníze, na které má nárok. Tato pomoc je zvláště vítána nyní, na

prahu adventu. Na prahu období, které probouzí v lidech štědrost a dobrotu.

Pavla Glogarová, Ludmila Pavlišová



Výstava betlémů – Pokoj lidem dobré vůle

Přijďte se naladit na vánoční atmosféru do hlineckého muzea, kde 30. listopadu odstartovala výstava betlémů!

Neodmyslitelnou součástí tradiční kultury v našich zemích jsou předměty spojené s vánočními zvyklostmi, především pak ztvárnění scény Kristova narození – betlémy.

BETLÉMY A LIDOVÍ TVŮRČI

Ztvárnění zprvu prezentované jen prostřednictvím církevních institucí našlo od konce 18. století vřelé přijetí v městském, a především venkovském prostředí. Na téma reagovali četní lidoví tvůrčí stejně jako manufakturní, což se promítlo do bohaté různorodosti materiálů a tvorby.

Výstavou betlémů v adventním čase představujeme betlémy ze sbírky Městského muzea a galerie Hlinsko od autorů Františka Vacka ze Včelákovy, Jiřího Petrlíka, Vladimíra Doubala z Trhové Kamenice,

Jiřího Krále, Pravoslava Radu, Miloslava Klofáče, Jana Poříze z Horního Studence, B. Martínka, Vladimíra Melzera, Jiřího Škopka, Radky Gregorové, Te-rezy Zelenkové a Zdeňka Bukáčka.

Kromě těchto betlémů budou zapůjčeny i betlémy od soukromých majitelů. K vidění je také velkoformátový betlém, jehož autorem je Tomáš Záborrec.

POSELSTVÍ VÁNOC

V rámci výstavy zazní i známá slova Ježíšku, panáčku! Ovšem ne zpěvem populární koledy, ale v našem případě jde o název dalšího edukačního programu určeného tentokrát především našim nejmenším návštěvníkům. V rámci tohoto betlémského programu se děti hravě seznámí s různorodými vystavenými betlémy, ale také s poselstvím Vánoc souvisejícím právě s Ježíškem a jeho narozením. Příběh miminka v jeslič-

kách dětem představíme pomocí loutkového divadla. Edukační program je tentokrát určen pro mateřské školy a prvňáčky ze základních škol. Vypsány jsou také termíny těchto programů pro veřejnost (děti ve věku 4-8 let). Více informací o termínech edukačních programů pro veřejnost najdete na www.mmghlinsko.cz nebo na Facebooku Městského muzea a galerie Hlinsko.

VLASTNÍ BETLÉM

Zajímavostí výstavy je, že si každý návštěvník může vytvořit svoji vlastní postavku, kterou umístí do betléma. Takto si návštěvníci společnými silami vytvoří svůj vlastní betlém, jehož fotografie budou na konci výstavy zveřejněny. V recepci muzea jsou k zakoupení také drobné dárkové předměty pro radost

KDY PŘIJÍT?

Výstava je otevřena do 12. 1.



2025, a to vždy od úterý do pátku 9 – 12 a 13 – 16 h, soboty, neděle a svátky 10 – 12 a 13 – 17 h, muzeum je pro návštěvníky uzavřeno každé pondělí a také ve dnech 24. 12., 25. 12., 31. 12. 2024 a 1. 1. 2025.

Na vaši návštěvu se těší kolektiv MMG Hlinsko

Ježíškova vánoční pošta

Milé děti, milí rodičové,

od 29. listopadu do 16. prosince 2024
se v našem

Turistickém informačním centru na Betlémě v Hlinsku (růžová chaloupka č.p. 561) poprvé otevře pobočka Ježíškovy vánoční pošty.

Své napsané nebo nakreslené dopisy pro Ježíška k nám děti můžou přijít vhodit do připravené **Ježíškovy poštovní schránky a to:**

Po – Pá: 8.00 h – 16.30 h
So: 9.00 h – 15.00 h

Dopisy si k nám můžete přijít i originálně vyrobit.

DŮLEŽITÉ:
Na dopisy nezapomeňte uvést zpáteční adresu.

Kdo nás nezastihne osobně, může dopisy zanechat v poštovní schránce TIC Hlinsko u dveří.

Tříkrálová sbírka hledá koledníky
Ukaž, že jsi KING!
Staň se břebim králem!

25 **25**

**Oblastní charita
Nové Hrady u Skutče**

POJĎTE KOLEDOVAT

Pomáhat je IN – ukaž, že jsi KING!

Zapoj se aktivně do Tříkrálové sbírky, která bude probíhat v sobotu 11. ledna 2025 a pojď s námi koledovat. Nezáleží na věku, ani na tom, kde bydlíš, důležité je nadšení a chuť pomáhat.

Byt koledníkem, je překonat sám sebe!

Zažij, jaké je to pomáhat ostatním!

Maš-li zájem, přidej se k tisícům dobrovolníků, kontaktuj naše koordinátory:
Hlinsko a okolí: Ivana Obrovská, tel. 604 249 930

Koledníci Tříkrálové sbírky jsou skuteční králové! Mají odvahu a přinášejí dobro a radost do života ostatních.



Poznali jsme, že život je cesta plná **poznání**, zkušeností a společného růstu. S radostí se ohlížíme za rokem, ve kterém se nám podařilo podpořit soudržnost, přinést pomoc těm, kteří ji potřebovali, a **sdílet** hodnoty, které nás spojují. Svědčností vstupujeme do nového roku, obohaceni novými příběhy a posílení odhodláním dále tvořit a **inspirovat**.



PF
2025

Vzpomínka



Dne 8. prosince 2024 uplyne 15 smutných let, kdy odešel náš milovaný manžel, tatínek a dědeček, pan **Pavel MLÁDEK**.

Stále s láskou vzpomínají manželka Jana a děti s rodinami.



Dne 16. prosince 2024 by se dožila 75 let moje sestra, paní **Eva OBOLECKÁ, rozená Dvořáková**.

S láskou vzpomíná bratr s rodinou a ostatní příbuzní. Kdo jste ji znali, vzpomeňte s námi.



Dne 22. prosince 2024 uplyne jeden smutný rok, kdy nás navždy opustila manželka, matka, babička a prababička, paní **Jindřiška VAŠÁKOVÁ**.

Se smutkem v srdci a s láskou vzpomíná a za tichou vzpomínku děkuje zarmoucená rodina.



Dne 6. prosince 2024 uplyne 18 let, kdy nás navždy opustil pan **Zdeněk VOTAVA**, rodák ze Studnic.

Stále vzpomínají rodiče, manželka, děti a sestra s rodinami.

ADVENT NA PLANETĚ



NEDĚLE
15.12.2024
10h-18h

- zdobení tematických odličků
- práce s mikroskopem • tvoření dárečků
- káva, čaj • vánoční atmosféra
- třpytivé překvapení

50 Kč/osoba (cena nezahrnuje vstupné do Planety)

PROŠVICOVA 1811, 539 01 HLINSKO WWW.PLANETAHLINSKO.CZ
+420 739 045 909

Otvírací doba Turistického informačního centra na konci roku

Dne 23. a 30.12. do 12:00 hod.
Ve dnech 24. – 26.12. zavřeno
Dne 27.12. do 16:30 hod.
Ve dnech 31.12. až 2.1. zavřeno (2.1. bude probíhat inventura).



NABÍDKA ZAMĚSTNÁNÍ

Firma **BETAZ s.r.o.**, Nádražní 458, Hlinsko nabízí práci na pozici

seřizovač, údržbář

Provoz: jednosměnný 8:00-14:00 h

Platové podmínky: 21 000 Kč/měs. (205 Kč/hod.)

Nástup: dle dohody

Práce pouze pro osobu s invalidním důchodem.

Bližší informace v pracovní dny od 6 do 14 hod. ve firmě Betaz s.r.o.

nebo na tel. č. 469 311 316, 774 125 238.

Krásné prožití vánočních svátků a hodně zdraví v novém roce přeje redakce Hlineckých novin

Dům sv. Anežky

Azyl. dům Hamry

Pondělí 2. prosince od 13 do 16 h
VÁNOČNÍ JARMARK
Prodej výrobků z našich dílen,
vánočních dekorací, keramiky
atd.

Sobota 7. prosince od 14.30 h
PORANĚNÉ PTÁČE
Divadelní představení

TEXEVO  **Prodejna obuvi Hlinsko,
Poličská 342**

SLEVA - 10%
při koupi 2 a více kusů

**Spousta dalších slev na vybrané zboží
platných do vyprodání zásob**

-30% -20% -10% -40%

Akce platí do 20.12.2024

Pozornost od Šijemáma!

*šije
máma*



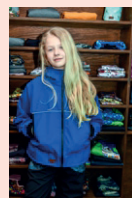
Udělejte si radost stylovým oblečením
pro celou rodinu!
Na našem e-shopu nyní najdete dámskou,
pánskou i dětskou módu se slevou 15%.

Co u nás objevíte?

- Elegantní dámské kousky
- Stylové pánské outfity
- Roztomilou a pohodlnou módu pro děti
- Platnost akce: Šije Máma sleva 15%
na celý nákup s kódem Vanoce15 platnost
pouze do 31.12.2024, tak nečekejte
a vybírejte už teď!

Nakupujte na www.sijemama.cz

Váš šatník, Vaše pravidla - najděte svůj ideální styl



**TIP: Objednávejte včas, at
Vám balíček dorazí
ještě před Štědrým dnem.**



EXTRUINDUSTRIE
MAKING PLASTIC SENSE

Prosperující firma v plastikářském průmyslu zabývající se vývojem a výrobou
inovativních specifických plastových profilů s distribucí po celém světě hledá
do rozšiřujícího se provozu vhodné kandidáty na pozice:

Administrativní pracovník oddělení kvality (m/ž)

Požadavky:

- SŠ vzdělání (technické výhodou)
- výborná znalost MS Office
- znalost cizího jazyka není podmínkou
- spolehlivost a důslednost vyžadována

Popis práce:

- zpracování podkladů pro oddělení kvality
- zpracování dat a databází
- kontrolní cenové kalkulace
- příprava vzorků pro zákazníky
- spolupráce s technikem kvality

Místo výkonu:

- Ždírec nad Doubravou, Vysočina

Nabízíme:

- práci ve stabilní rodinné firmě s
mezinárodním působením
- možnost profesního růstu
- **atraktivní plat**
- **náborový bonus 40.000,- Kč**
- **příspěvek na dojíždění**
- příspěvek na stravování / možnost stravování
- docházkový bonus
- **25 dní dovolené**
- **multipass pro volný čas**
- firemní akce

V případě Vašeho zájmu nás kontaktujte zde:

Extruindustrie CR s.r.o.
Průmyslová 505
582 63 Ždírec nad Doubravou

Tel: +420 569 694 382

Kontaktní osoba:

Ing. Lenka Šándorová

Mobil: + 420 724 736 925

Email: sandorova@extruindustrie.cz

Web: www.extruindustrie.cz



NAJDETE NA
PRODEJNA HLINSKO
UL.ERBENOVA 893,
539 01 HLINSKO



Nechte se inspirovat **FALCO** vánočními dárky



ADVENTNÍ KALENĎÁŘ

24 masových konzerv

Mix našeho sortimentu
LUXUSNÍ BALÍČEK
ve variantě
pro psy i pro kočky



**VÁNOČNÍ MIX
BALENÍ SALÁMŮ**

Ochutnávkový mix
pro Vaše psi gurmány

**VÁNOČNÍ FALCO
SUŠENÝ MIX**

Masová bonboniéra
pro Vaše chlupáče

Vánoční večere pro ty,
co ryby milují...

**RYBA S BRAMBOROVÝM
SALÁTEM 400g**

...a pro ty, co rybám neholdují

**KUŘECÍ PRSA
S BRAMBOROVÝM
SALÁTEM 200g**

Centrum Jana XXIII.

Pondělí: Výuka zpěvu s Monikou Maškovou 11 – 17 h – obj. předem na tel.: 724 568 602; Cvičení Pilates dospělí 18.15 – 19.45 h (M. Semerádová)

Úterý: Bohoslužba 8 – 9 h (P. Petr Vtípil); Modlitební setkání 18 – 19 h; Intervalový trénink – 19.15 – 20.15 h

Středa: Výtvarná dílna pro dospělé 13.30 – 16.30 h; Intervalový trénink – 19.15 – 20.15 h

Čtvrtek: Setkávání Klubu zotavení Fokus Hlinsko 13 – 16.30 h; Cvičení Pilates dospělí 19 – 20.30 h

Pátek: Bohoslužba 8 – 9 h (P. Petr Vtípil); Výuka zpěvu s Monikou Maškovou 11 – 17.45 h – obj. předem na tel.: 724 568 602; Intervalový trénink 18.00 – 19.00 (M. Semerádová)

Sobota: Bohoslužba 16.30 – 17.30 h (P. Pavel Čtvrtečka)

Neděle: Bohoslužba slova 8 – 9 h (jáhen Jiří Hájek)

Aktivity mimo harmonogram

do neděle 15. 12. probíhá sbírka pro psí útulek v Chrudimi

Neděle 8. 12. od 17 h – Vzpomínka na Zuzanu Navarovou – koncert dua 2CentBand

Pátek 13. 12. od 18 h – Adventní koncert J. Krampéry, M. Kalitové a A. Dospělové

Úterý 17. 12. od 15 h – Posezení s koledou

Pátek 20.12. 18 h – Zpívání koled pro veřejnost

Více informací na www.cj23.cz, FB: Centrum Jana XXIII.

MC Hlinečánek

Pondělí: od 9 do 11 h – herna s tvořením; od 13 do 14.40 h – hrátky s angličtinou

Úterý: od 9 do 11 h – zpívanky a hýbáanky pro nejmenší

Středa: 2. středa v měsíci od 9 do 12 h – nosící sraz

Čtvrtek: od 9 do 11 h – volná herna; od 15.30 do 16.15 h – logohrátky

Pátek: od 9 do 11 h – herna pro nejmenší; od 15 do 17 h – setkání maminek, volná herna

Další připravované aktivity:

Čtvrtek 5. 12. od 9 do 11 h – Mikulášská hernička

Pátek 6. 12. od 9 do 11 h – Beseda s psychologem

Pátek 13. 12. od 17.15 do 18.15 h – Základní principy vykuřování

Více info na hlinecanek@email.cz, tel.: 777 602 436, 728 460 403, www.hlinecanek.cz, nebo na Facebooku. Změna vyhrazena.

Zastávka Kafé

Středa 4. prosince od 16 do 19 h
MODERNÍ KALIGRAFIE

Pro pokročilé aneb vánoční tvoření

Cena 690 Kč, rezervace na tel. 737 117 098.

Pátek 6. prosince od 18 h
**UMĚNÍ ŘÍKAT „NE“:
STANOVENÍ HRANIC**

Cyklus sebe rozvojových seminářů pro ženy. Více informací a rezervace na tel.: 777 266 629.

do 6. ledna 2025

VÝSTAVA DĚTSKÉ ILUSTRACE
Kateřina Hiesbóková

Planeta Hlinsko

Pondělí 2. prosince od 17 h
SVĚT JESKYNÍ A PROPASTÍ

Přednáška speleologa Romana Mlejnků.

Vstupné dobrovolné a nutná rezervace.

Neděle 15. prosince
od 10 do 18 h
ADVENT NA PLANETĚ

Zdobení keramických odlitků, práce s mikroskopem, tvoření dárečků, třpytivé překvapení.
Cena 50 Kč.

Nezahrnuje vstupné do Planety.

Kino

4. středa 19.00 Radost na dosah

Romantická komedie ČR, 93 minut, 12-N, vstupné 150 Kč.

5. čtvrtek 13.30 Poklad (Bio Senior)

Dobrodružná komedie ČR, 100 minut, P, vstupné 80 Kč.

13. pátek 19.00 Léto s Evženem

Rodinná komedie ČR, 97 minut, P, vstupné 150 Kč.

14. sobota 15.00 Čarodějka

Fantasy muzikál USA, dabing, 160 minut, P, vstupné 150 Kč.

15. neděle 15.00 Pyšná princezna – přidaná projekce

Rodinná animovaná pohádka ČR, Polsko, Slovensko, 85 minut, P, vstupné 130 Kč děti, 150 Kč dospělí.

Předprodej a rezervace vstupenek – TIC Hlinsko/Betlém 731 697 418, pokladna MFC nebo www.mfc-hlinsko.cz.

Městské muzeum a galerie

Galerie

od 14. prosince 2024 do 9. února 2025

BOŽENA FILIPI: Srdce v krajině

Výstava obrazů.

a

STÁLÁ EXPOZICE – „Inspirace Vysočinou“

Otevřeno: út – pá 9 – 12, 13 – 16 h; so – ne 13 – 17 h

Zavřeno 24., 25., 31. 12.2024 a 1.1.2025. O svátcích 13 – 17 h.

Muzeum

do 12. ledna 2025

VÝSTAVA BETLÉMŮ – Pokoj lidem dobré vůle
a STÁLÁ EXPOZICE

Nejstarší historie, školství, spolky, oděv a textilní výrobky, řemesla – hrnčířství, hračky, sklo, rodina Adámkových.

Otevřeno: út – pá 9 – 12, 13 – 16 h; so – ne 10 – 12, 13 – 17 h

Zavřeno 24., 25., 31. 12.2024 a 1.1.2025. O svátcích 10-12 a 13-17 h.

Městské muzeum a galerie, Havlíčkova 614, 539 01 Hlinsko

Tel.: 469 311 267, 731 151 777, e-mail: muzeum@hlinsko.cz;
www.mmghlinsko.cz, Facebook: Městské muzeum a galerie

Knihovna

Oddělení pro dospělé

Po 8 – 12, 13 – 17

Út 8 – 12, 13 – 17

St 8 – 12, 13 – 17

Čt 8 – 12, 13 – 17

Pá ZAVŘENO

So 8 – 11

Oddělení pro děti

13 – 17

9 – 12, 13 – 15.30

13 – 17

9 – 12, 13 – 17

ZAVŘENO

ZAVŘENO

PŮJČOVNÍ DOBA O VÁNOČNÍCH SVÁTCÍCH

Oddělení pro dospělé

Po 23. 12. 8 – 12

24. – 28. 12. ZAVŘENO

Po 30. 12. 8 – 12

Út 31. 12. ZAVŘENO

St 1. 1. 25 ZAVŘENO

Čt 2. 1. 8 – 12, 13 – 17

Pá 3. 1. ZAVŘENO

So 4. 1. 8 – 11

Oddělení pro děti

9 – 12

ZAVŘENO

9 – 12, 13 – 17

ZAVŘENO

Tel.: 469 311 263

www.knihovna-hlinsko.cz

Tel.: 469 311 197

Multifunkční centrum

Úterý 3. prosince od 18 h
Talisman lásky

Divadlo A1 Hlinsko – pohádka pro celou rodinu.
Vstupné 100 Kč.

Pátek 6. prosince od 18 h
Kouzlo vánoční

Tradiční vánoční koncert Ležákovky u příležitosti 40. výročí založení školy.

Neděle 8. prosince 17 h
Adventní souborový koncert ZUŠ Hlinsko

Koncert provází výstava prací výtvarného oboru ZUŠ Hlinsko.

Pondělí 9. prosince od 15 do 18 h
Výměna a prodej abonentek stávajícím předplatitelům – jarní sezona 2025
Multifunkční centrum – pokladna

Pondělí 9. prosince od 17 h
Zastupitelstvo města Hlinska
Veřejnost je srdečně zvána.

Úterý 10. prosince od 19 h
Vánoční ČECHOMOR

Host: ANNA Jagošová – cimbál
Vstupné 900 Kč.

Středa 11. prosince od 14 h
Prodej abonmá pro jarní sezonu 2025

Internetový prodej pro nové zájemce o jarní abonentní cyklus 2025. Více informací na www.mfc-hlinsko.cz.

Čtvrtek 12. prosince od 19 h
Bestiář

Muzikál na motivy knižního bestselleru Barbary Nesvadbové. Je to příběh Karly, ženy, kterou zná skoro každá z nás – silná, nezávislá, ale v srdci zraněná.
Vstupné 690 Kč.

Sobota 14. prosince od 9 do 14 h
Vánoční sousedské setkání s čerstvými zabijačkovými pochoutkami
-sídlíště u OD Růže-

Středa 18. prosince od 14 h
Prodej jednotlivých divadel z abonentního cyklu jaro 2025
Více informací na www.mfc-hlinsko.cz.

Připravujeme na leden

Středa 1. ledna 2025 od 18 h
Slavnostní uvítání roku 2025 novoročním ohňostrojem

Novoroční ohňostroj, který každoročně na několik minut rozzáří oblohu nad Betlémem, se stal již tradicí. I letos vás zveme na betlémskou náves i do přilehlých uliček, abychom všichni dohromady přivítali přicházející nový rok.
-areál Betléma-

Více informací, předprodej a rezervace vstupenek – Turistické informační centrum na Betlémě – 731 697 418, pokladna Multifunkčního centra nebo www.mfc-hlinsko.cz.

Muzeum v přírodě Vysočina

VESELÝ KOPEC
do 8. prosince
VÁNOCE NA VESELÉM KOPCI

Tradiční předvánoční program na Veselém Kopci představí obyčejně spojené s oslavou Štědrého dne a vánočních svátků, ukázky pečiva, ozdob a zvykoslovných předmětů.

Neděle 8. prosince od 9 do 15.30 h
*** ADVENTNÍ JARMARK**

s desítkami předem pozvaných lidových řemeslníků. Během dne zahrají a zazpívají Staročestí koledníci z Plzně.

Doprovodný a kulturní program:

do 6. 12. – ukázky výroby ozdob ze skleněných perliček a perníku tlačeného do forem

7. 12. – vánoční varhanní hudba ve veselokopecké kapli v podání Josefa Pešavy z Trhové Kamenice; ukázky výroby ozdob ze skleněných perliček a pletených ze slámy, perníku tlačeného do forem

8. 12. – ukázky výroby ozdob ze skleněných perliček a pletených ze slámy, perníku tlačeného do forem

Otevírací doba během programu Vánoce na Veselém Kopci: denně

(včetně pondělí) od 9.00 do 16.00 hodin

OTEVÍRACÍ DOBA: Veselý Kopec je od 9. prosince UZAVŘEN.

BETLÉM HLINSKO
od 11. prosince 2024 do 12. ledna 2025

***BETLÉM VÁNOČNÍ**

Výstava ve všech roubených objektech připomene vánoční obyčej. Ukázky tradičního pečiva, dárků a ozdob. Vystaveny lidové betlémy, včetně mechanického betléma Rudolfa Frinty.

Otevírací doba během výstavy Betlém vánoční:

* v roce 2024 otevřeno denně kromě pondělí od 8.30 do 12.00 a od 12.30 do 16.00 hodin

– během vánočních svátků: 24. a 25. 12. * ZAVŘENO, 26. 12. * od 13.00 do 16.00 hodin, 31. 12. * od 8.30 do 13.00 hodin, v ostatní dny dle platné otevírací doby

* v roce 2025 otevřeno od úterý do pátku od 8.30 do 12.00 a od 12.30 do 16.00 hodin a v sobotu od 9.00 do 12. hodin,

v neděli zavřeno

– 1. 1. ZAVŘENO

EXPOZICE VESNICKÉ MASOPUSTNÍ OBCHŮZKY
A MASKY Z HLINECKA

Stálá expozice představuje originální masky, dokumenty provázející zápis do světového nemotného dědictví UNESCO i atmosféru obchůzky prostřednictvím fotografií a krátkého filmu.

Muzeum v přírodě Vysočina, Příčná 350, 539 01 Hlinsko, tel. 469 326 415, e-mail muzeumvysocina@nmvp.cz

Betlém Hlinsko (pokladna): tel. 469 311 429, Veselý Kopec (pokladna): tel. 469 333 175

Oficiální webové stránky: www.nmvp.cz/vysocina

Facebook: [muzeumvprirodevysocina](https://www.facebook.com/muzeumvprirodevysocina)

Instagram: [muzeum_v_prirode_vysocina](https://www.instagram.com/muzeum_v_prirode_vysocina)

Permanentka do Muzea v přírodě

I na rok 2025 je možné zakoupit sobě nebo svým blízkým permanentku do Muzea v přírodě Vysočina. Permanentka je platná na 10 vstupů, lze ji uplatnit pro jednu osobu na jeden den do všech areálů muzea – Veselý Kopec, památkovou rezervaci Betlém v Hlinsku a vodní kovácí hamr ve Svobodných Hamrech. Permanentku je možné využít i během programů. Cena je 700 Kč a lze ji zakoupit v prodejně upomínkových předmětů v Betlémě v Hlinsku.

Soukromá inzerce

Vykoupím staré peřiny. Tel.: 606 514 445.

Koupím obrazy malířů: Jan Odvárka, Jindřich Zezula, Červinka, Wagner, Bubeníček a dalších. Tel.: 776 393 000.

Sběratel s více než 30-ti letou praxí, koupí a bezplatně ohodnotí starožitnosti všeho druhu. Platím vždy hotově na místě.

Tel.: 732 961 266

Pár středního věku (50) hledá jiný pár z Hlinska k navázání přátelského a pouze kamarádského vztahu (pivo, pokec, grilování atd.). Zn. vzájemně sympatie. jobise@seznam.cz.

Svobodný, štíhlý, nekuřák, abstinent hledá dívku pro společnou cestu životem, malé děcko nevádí. Kde tě láska hledat mám, ať nejsem sám a tebe rád mám. Tel.: 775 314 047.

Prodám notebook HP 450 G1, cena 4 500 Kč; nové kolečkové brusle, vel. 44, cena 1 000 Kč; housle k dekorativním účelům nebo opravě, cena 10 000 Kč. Tel.: 725 766 142.

Prodám zimní pneu Barum, rozměr 165/70 R13, cena 150 Kč/ks. Tel.: 725 766 142.

Prodám lyžařskou helmu zn. WESTIGE, vel. 56, S, tyrkysovou, cena 200 Kč; chránič páteře zn. GUTS, bílý, vel. 164 - 178, M, cena 400 Kč. Vše používané, v dobrém stavu. Tel.: 725 601 783.

Hledám pronájem malého bytu v okolí Hlinska, pomohu s topením, muž 38 let. Tel.: 777 969 831.

Prodám pračku AEG (stáří 7 let), stav zánovní. Cena dohodou (cca 2500- 2700 Kč) Tel.: 737 788 720.

Emeritní soudní znalec starožitností, šperků a umění poradí a vykoupí šperky, mince, obrazy, sklo, porcelán, hodiny-poklady z půdy.

Prodejna Hlinsko - pod nádražím „Levný obchod - bazar“
Josef Novák. Tel.: 606 953 652. Po dohodě přijedu i domů.



HLEDÁME NOVÉHO ČLENA NAŠÍ RODINY

ŘIDIČ ROZVOZU (skupina C)

ŘIDIČ ROZVOZU (skupina B)

SKLADNÍK

MISTR BALÍRNY

PRACOVNÍK/PRACOVNICE BALÍRNY

ÚDRŽBÁŘ/SEŘIZOVAČ

Více informací na www.sokolfalco.com/kariera

Kontaktujte nás
kariera@sokolfalco.com
602 113 613

Hledáme pracovníky na pozice:

- OPERÁTOR/KA KONDENZACE
- OPERÁTOR SUŠÁRNY
- MANIPULAČNÍ PRACOVNÍK
VE VÝROBĚ
- MANIPULAČNÍ PRACOVNÍK
VE SKLADU

Tatra

S MLÉKEM
TO UMÍME.

Více informací naleznete na
www.tatramleko.cz/kariera
E-mail: o.piskacova@tatramleko.cz
Telefon: +420 469 363 235

Bazén

PROVOZNÍ DOBA PLAVECKÉHO BAZÉNU

Po 15.00 – 21.00
 Út, St, Čt 6.30 – 7.45, 15.00 – 21.00
 Pá 6.30 – 7.45, 16.00 – 21.00
 So, Ne 10.00 – 19.00
 Ceny: dospělí 60 Kč/1 hod., děti do 15 let – 40 Kč/1 hod.
 Tel.: 608 042 627.

PLAVÁNÍ PRO SENIORY

– každé pondělí od 13 do 14 hodin
 – cena 80 Kč/hod. – v ceně je zahrnuto 20 minut cvičení
 + 5 minut whirlpool + volné plavání

PROVOZNÍ DOBA SAUNY

Po zavřeno
 Út, Čt 15.00 – 21.00 – ženy
 St, Pá 14.00 – 21.00 – muži
 So 13.00 – 19.00 – společná
 Ne zavřeno

SQUASH

Po – Pá 8.00 – 20.00
 So – Ne 10.00 – 19.00
 Rezervace na telefonu 608 042 627.

PROVOZNÍ DOBA BĚHEM VÁNOČNÍCH SVÁTKŮ

Bazén	Sauna
So 21. 12. 10 – 19	13 – 19 – společná
Ne 22. 12. 10 – 19	ZAVŘENO
Po 23. 12. 10 – 19	ZAVŘENO
Út 24. 12. ZAVŘENO	
St 25. 12. ZAVŘENO	
Čt 26. 12. ZAVŘENO	
Pá 27. 12. 10 – 19	13 – 19 – muži
So 28. 12. 10 – 19	13 – 19 – společná
Ne 29. 12. 10 – 19	ZAVŘENO
Po 30. 12. 10 – 19	ZAVŘENO
Út 31. 12. ZAVŘENO	
St 1. 1. 25 13 – 19	ZAVŘENO
Čt 2. 1. 25 10 – 21	15 – 21 – ženy
Pá 3. 1. 25 10 – 21	15 – 21 – muži

Ve středu 1. 1. 25 – plavání zdarma.
Od soboty 4. 1. 25 provoz dle platné provozní doby.

Mistrovství ČR rallye HA 2024



Sezona Mistrovství České republiky v rallye za rok 2024 skončila. V rámci velkého mistráku dvoudenních soutěží soudobých aut se jela společně i rallye historických automobilů, která neustále stoupá na popularitě jak mezi soutěžícími, tak i mezi diváky. Pravidelně se tohoto mistrovství republiky účastní i hlinecká posádka Milošlav Zavřel – Martin Vtípil na voze Škoda 130 L/A. Přestože se „díky“ omezenému rozpočtu letos zúčastnila pouze polovina závodů (Rallye Český Krumlov, Rallye Hustopeče a Barum Czech rallye Zlín), tak v konečném pořadí Mistrovství České

republiky v rallye HA za rok 2024 skončili na 9. místě celkově ve skupině 4 (automobily 90tých let) a 4. ve třídě E1 (bývalá A 1300). Poděkování patří sponzorům, bez kterých by tento finančně náročný sport nešel provozovat – Růžička Busy, ABREX automodely, Muzeum autíček Příseka, Recycling kovové odpady, město Hlinsko, Autoopravna Radek Černý, Autoopravna VM a také mechaniku Miloši Tomanovi, Vrátovi Steuerovi a Silber motorsport za nezištnou pomoc v servisu a za podporu v rodinách.
Milošlav Zavřel, Martin Vtípil

Silvestrovský běh

Rád bych pozval všechny příznivce běhání a přírody na tradiční již 39. ročník silvestrovského běhu. Startujeme 31. prosince v 10 hodin na Poděbradově náměstí. Trať vás provede krásami Hlinecka. Lipovou alejí, která lemuje starou kupeckou cestu, doběhneme na studnický kopec a dále pokračujeme po trase hlinecké osmičky – Studnice- Hamry- Hlinsko. Nejedná se o závod, každý si může zvolit své tempo, upravit si trasu a přizvat k běhu pejska, děti. Těším se na vás.
Josef Leszkow

Tradiční setkání u pramene Chrudimky

Pro mnohé příznivce turistiky je již neodmyslitelnou součástí oslavy konce roku setkání u pramene řeky Chrudimky. Nejinak tomu bude i letos, kdy se koná již 41. ročník této akce. Opět se zde 30. prosince sejdou turisté z blízkého i vzdáleného okolí. Pokud máte chuť se této akce také zúčastnit, můžete se sem vydat pěšky, nebo pokud budou dobré sněhové podmínky, tak klidně i na lyžích. Setkání se uskuteční mezi 10. a 15. hodinou u pramene řeky Chrudimky, který se nachází poblíž obce Paseky u

Chlumětína. Pro ty, kdo nemohou nebo nechtějí jít pěšky ani na lyžích, je zařízena mimořádná autobusová linka, která odjíždí ve 12.30 hod. ze zastávky před sokolovnou v Hlinsku. Při větším zájmu pojedou autobus dvakrát. U Filipovského pramene panuje předsilvestrovská uvolněná nálada, která je dobrou příležitostí k přátelským setkáním spojeným s přáním si všeho nejlepšího v roce 2025. Bude zde zajištěn prodej medoviny, svařáku, buřtů, cukrovínek a dalších pochoutek. Odměnou vám bude také Pamětní

list, který dostane každý z účastníků. Na zpáteční cestu můžete využít mimořádnou autobusovou linku, která odjíždí ze zastávky Paseky u Chlumětína v 15.15 hodin. Tato akce je již tradičně spojena s charitativní akcí „Novoroční čtyřlístek“, která na přelomu roku probíhá také na mnoha místech jiných v republice. V roce 2023 se u pramene Chrudimky vybral rekordních 45 178 korun, jednalo se o nejvyšší vybranou částku v celé České republice z několika desítek podobných akcí. Za tyto

peníze se budují například bezbariérové turistické cesty pro vozíčkáře. Takže už jenom proto stojí za to vydat se s kamarády k prameni a krom hezké procházky, kterou se v přírodě rozloučíte s odcházejícím rokem, přispějte na dobrou věc a obdržíte odznak Novoročního čtyřlístku. Akci připravujeme ve spolupráci s Městským úřadem v Hlinsku, Lesy České republiky Choceň a CHKO Žďárské vrchy.
Klub českých turistů, odbor Hlinsko

Nastává čas, kdy přicházíme s nabídkou divadelních her pro jarní sezonu 2025

Do abonentního cyklu podzim 2025 jsme zařadili 4 divadelní představení. Cena jedné abonentky bude 1 600 Kč. Oproti tomu vstupenky zakoupené jednotlivě na vybraná představení budou za 450 Kč.

Výměna abonentek (současných míst) proběhne v pondělí **9. prosince od 15 do 18 hodin** na pokladně Multifunkčního centra u Lenky Linhartové (731 151 774).

Ve středu 11. prosince od 14 hodin uvolníme do prodeje neobnovené rezervace všem novým zájemcům. Prodej potrvá do **úterý 17. prosince do 15 hodin**. Abonentky budou v tomto termínu k vyzvednutí pouze v Turistickém informačním centru na Betlémě.

Od středy 18. prosince od 14 hodin se začnou prodávat vstupenky na jednotlivá představení.

ABONMÁ NA JARO 2025

Čtvrtek 6. února 2025 DRÁKULA

Městské divadlo Mladá Boleslav

Herecké obsazení:

Petr Prokeš, Eva Reiterová, Svata Hanzl Milková, Magdaléna Jirounková, Ivo Theimer, Daniel Mišák, Ondřej Lechnýř

j.h., Roman Tepřt, Petr Mikeska, Lucie Matoušková, Ivana Nováčková, Veronika Bajerová, Luboš Dvořák j.h., Karolína Frydecká.

P.S.: Nezapomeňte si vzít česnek, bude vám ho potřeba.

Krev je život. Pro někoho doslova. Bez pravidelného přísunu krve nevydrží bytosti, které žijí jen mezi západem slunce a zalkokrhaním kohouta. Dívají-li se do zrcadla, nevidí svůj obraz. Upiří. Vydejte se s námi za strážidelným dobrodružstvím, které vás nepotká jen v Transylvánii.

Délka představení: 160 minut včetně přestávky



Úterý 1. dubna 2025 FAMÍLIE

Divadlo na Fidlovačce

Herecké obsazení:

Carmen Mayerová, Miloš Vávra, Ludmila Molínová, Zdeněk Maryška, Lukáš Rous, Aneta Krejčíková/Vanda Chaloupková

Ve skvělé komedii DiPietro přibližuje divákům vztah dvou odlišných generací a s laskavým humorem projevuje pochopení pro obě strany.

Když se Nickovy rodiče odstě-

hují na druhý konec Spojených států, zůstává svobodný mladík pod dohledem svých babiček a dědečků. Každou neděli je k nim pozván na oběd. A protože jsou prarodiče italského původu, vyznačují se tyto rodinné sešlosti kromě skvělého jídla i velmi vřelou, živou atmosférou. Na jedné z návštěv Nick oznámí fantastickou novinku: dostal pracovní nabídku, po které toužil. Jeho povýšení má ale jednu podmínku, která u rodinného oběda vyvolá velké pozdvižení.

Délka představení: 150 minut včetně přestávky

Čtvrtek 17. dubna 2025 BAŤMAN

Divadlo Na Jezerce Praha

Herecké obsazení:

David Suchařípa, Ivo Šmolda, Miluše Šplechtová, Jan Řezníček, Martin Leták, Ondřej Dvořák, Johana Jedličková

Baťa, švec, který dobyl svět. Fenomén úspěchu a solidnosti.

S humorem o životě a podnikatelském zdaru zakladatele obuvnického impéria. Jak zásady Tomáše Bati ovlivnily celý svět.

Délka představení: 120 minut včetně přestávky

Úterý 13. května 2025 S ČERTY NEJSOU ŽERTY

Východočeské divadlo Pardubice



Herecké obsazení: Štěpán Pospíšil, Jiří Hába, Ladislav Špíner, Petra Janečková, Josef Pejchal/Josef Láska, Tomáš Lněnička, Martin Mejzlík, Veronika Malá, Karolína Šafránková, Radek Žák, Romana Chválová.

Adaptace slavné filmové pohádky Jiřího Justa a Hynka Bočana na motivy Boženy Němcové.

Čertovská komedie o mladém mlynáři Petrovi, kterého chamtivá macecha Dorota Máchalová připraví o mlýn i celý majetek po rodičích. Petr se vydá do světa hledat štěstí, místo toho skončí ve vězení a musí narukovat na vojnu. V nejhrošším mu nabídne pomocnou ruku peklo. A tak Petr spolu s mladým čertem Jankem bojují proti nepravostem. Jak se ukazuje, čerti mohou být někdy lidštější než lidé. Ale zlo nikdy nezůstane nepotrestáno.

Délka představení: 120 minut včetně přestávky

MKK Hlinečan

Planeta Hlinsko: Přednášky i Akademie 3. věku

Ještě máme pár volných míst pro nové studenty naší Akademie 3. věku, neváhejte se přihlásit. Jedná se o sérii přírodovědných vzdělávacích přednášek pro věkovou kategorii 55+. Akademie je koncipovaná jako 1letá, tzn. po splnění 2 semestrů získáte absolventský diplom na radnici města Hlinsko. Přihlášky naleznete na webu, případně na recepci. Cena činí 400 Kč/semestr a součástí je i po-

znávací výlet.

Rádi bychom vás pozvali na pravidelné přednášky na nejrozličnější přírodní témata, které probíhají v naší Aule. Na všechny přednášky je vstupné formou dobrovolného příspěvku a je potřeba se na ně rezervovat přes rezervační systém na webu, případně telefonicky.

Pondělí 13. 1. 2025 od 17 h Měsíc stále neznámý – astronomická přednáška Mgr. Pavla

Gabzdyla. Náš kosmický soused je mnohem komplikovanější a zajímavější, než jsme si ještě nedávno mysleli.

Pondělí 10. 2. 2025 od 17 h Ledovce jako kolébka současné přírody – přednáška polárního ekologa Ing. Jakuba Žárského, Ph.D. Dozvíte se, co má biologie na ledovcích a pod nimi ke zkoumání. K vidění bude fotodokumentace z terénní práce v Grónsku spolu s

výkladem.

Na třetí adventní neděli, dne 15. 12. 2024, jsme si pro veřejnost připravili celodenní speciální program. Tento den si k nám můžete přijít zpríjemnit vánoční čas, dát si kávu, čaj, ozdobit si s dětmi tematické odlitky, zkusit si práci s mikroskopem či si vyrobit dárečky. Vstupné je 50 Kč/os. Cena nezahrnuje vstupné do Planety.

Ing. Jana Červenková