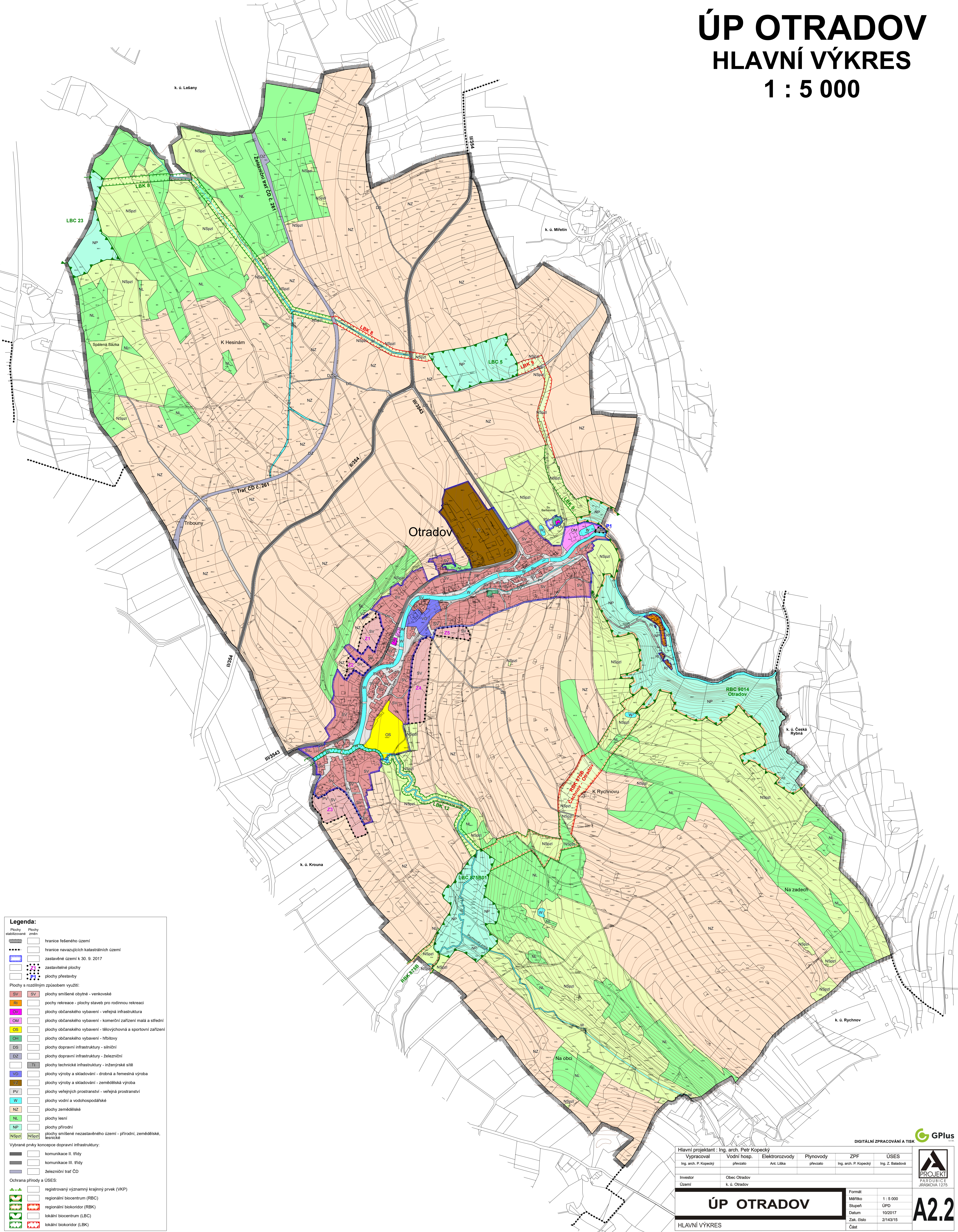


ÚP OTRADOV

HLAVNÍ VÝKRES

1 : 5 000



Legenda:

	Plochy stabilizované		Plochy změny
	hranice řešeného území		hranice navazujících katastrálních území
	zastavěné území k 30. 9. 2017		zastavěné plochy
	plochy přestavby		Plochy s rozdílným způsobem využití:
	SV plochy smíšené obytné - venkovské		SV plochy smíšené obytné - venkovské
	RI plochy rekreace - plochy staveb pro rodinnou rekreaci		OV plochy občanského vybavení - veřejná infrastruktura
	OV plochy občanského vybavení - veřejná infrastruktura		OM plochy občanského vybavení - komerční zařízení malá a střední
	OS plochy občanského vybavení - tělovýchovná a sportovní zařízení		DH plochy občanského vybavení - hřbitovy
	DS plochy dopravní infrastruktury - silniční		DZ plochy dopravní infrastruktury - železniční
	TI plochy technické infrastruktury - inženýrské sítě		VD plochy výroby a skladování - drobná a řemeslná výroba
	VZ plochy výroby a skladování - zemědělská výroba		PV plochy veřejných prostranství - veřejná prostranství
	W plochy vodní a vodo hospodářské		NZ plochy zemědělské
	NL plochy lesní		NP plochy přírodní
	NSpzi plochy smíšené nezastavěného území - přírodní, zemědělské, lesnické		
	Vybrané prvky koncepce dopravní infrastruktury:		
	komunikace II. třídy		
	komunikace III. třídy		
	železniční trať ČD		
	Ochrana přírody a ÚSES:		
	registrovaný významný krajinný prvek (VKP)		regionální biocentrum (RBC)
	regionální biokoridor (RBK)		lokální biocentrum (LBC)
	lokální biokoridor (LBK)		

Hlavní projektant : Ing. arch. Petr Kopecký				
Vypracoval	Vodní hosp.	Elektrozvody	Plynovody	ZPF
Ing. arch. P. Kopecký	převzato	Ant. Líbka	převzato	Ing. arch. P. Kopecký
Území	Obec Otrádov	k. ú. Otrádov		Ing. Z. Baladová
ÚP OTRADOV			Formát	Mřítko
HLAVNÍ VÝKRES			Stupeň	ÚPD
			Datum	10/2017
			Zak. číslo	2/143/15
			Část	



A2.2