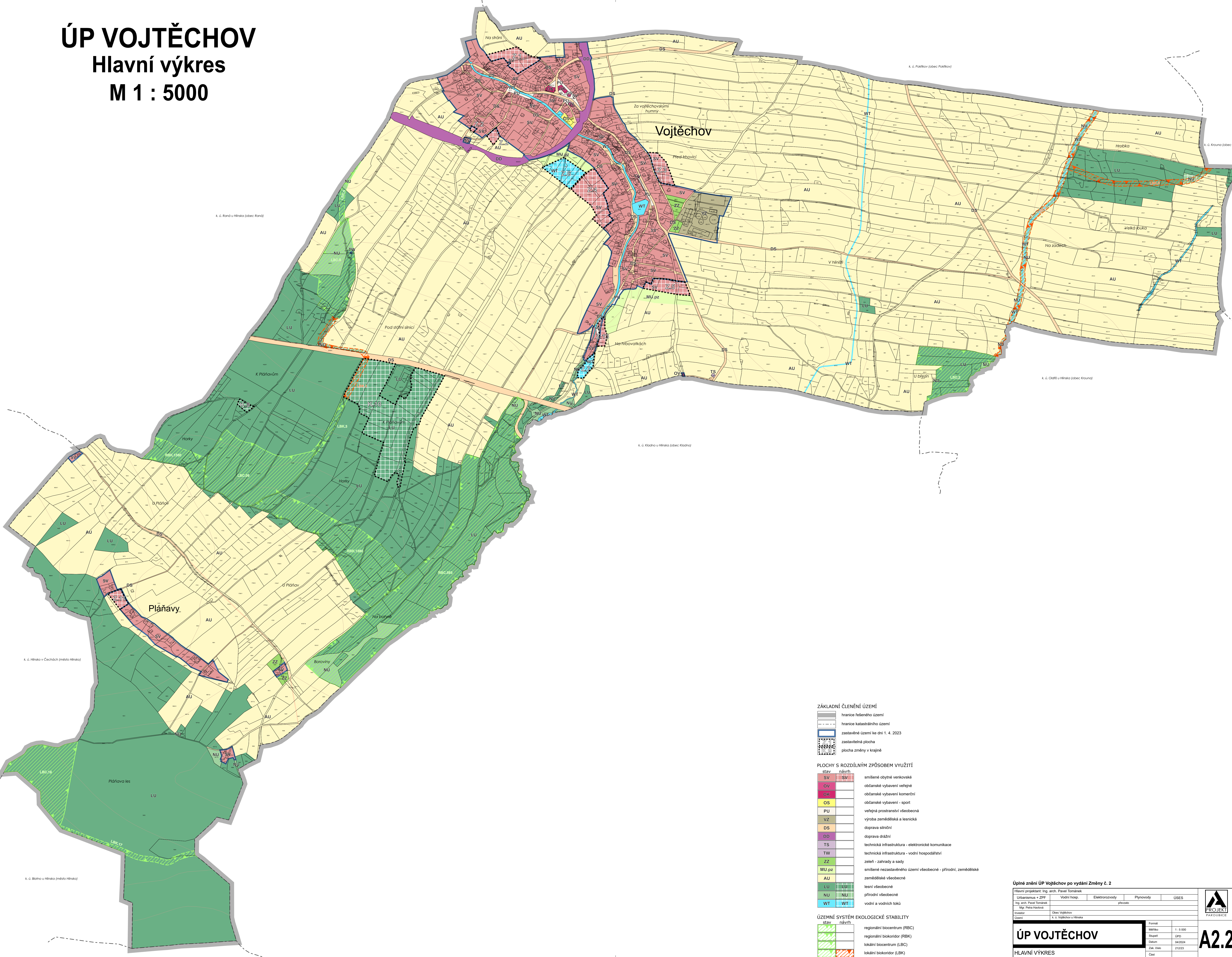


ÚP VOJTĚCHOV

Hlavní výkres

M 1 : 5000



ZÁKLADNÍ ČLENĚNÍ ÚZEMÍ

- hranice řešeného území
- hranice katastrálního území
- zastavěné území ke dni 1. 4. 2023
- zastavěná plocha
- plocha změny v krajině

PLOCHY S ROZDÍLNÝM ZPŮSOBEM VYUŽITÍ

- SV smíšené obytné venkovské
- OV občanské vybavení veřejné
- OK občanské vybavení komerční
- OS občanské vybavení - sport
- PU veřejná prostranství všeobecná
- VZ výroba zemědělská a lesnická
- DS doprava silniční
- DD doprava drážní
- TS technická infrastruktura - elektronické komunikace
- TW technická infrastruktura - vodní hospodářství
- ZZ zelení - zahrady a sady
- MU.pz smíšené nezastavěné území všeobecné - přírodní, zemědělské
- AU zemědělské všeobecné
- LU lesní všeobecné
- NU přírodní všeobecné
- WT vodní a vodních toků

ÚZEMNÍ SYSTÉM EKOLOGICKÉ STABILITY

- RBK regionální biocentrum (RBK)
- RBK regionální biokoridor (RBK)
- LBC lokální biocentrum (LBC)
- LBC lokální biokoridor (LBC)

Úplné znění ÚP Vojtěchov po vydání Změny č. 2

Hlavní projektant: Ing. arch. Pavel Tománek	Vodní hosp.	Elektrozvody	Plynovody	USES
Urbanismus + ZPF				
Ing. arch. Pavel Tománek				
Mgr. Petra Němečková				
Investor: Obec Vojtěchov				
Území: k. ú. Vojtěchov a Hrástka				
ÚP VOJTĚCHOV				Formát: A2.2
HLAVNÍ VÝKRES				Škála: 1 : 5 000
				Stupeň: ÚPO
				Datum: 04/2024
				Zak. číslo: 21223
				Číslo: