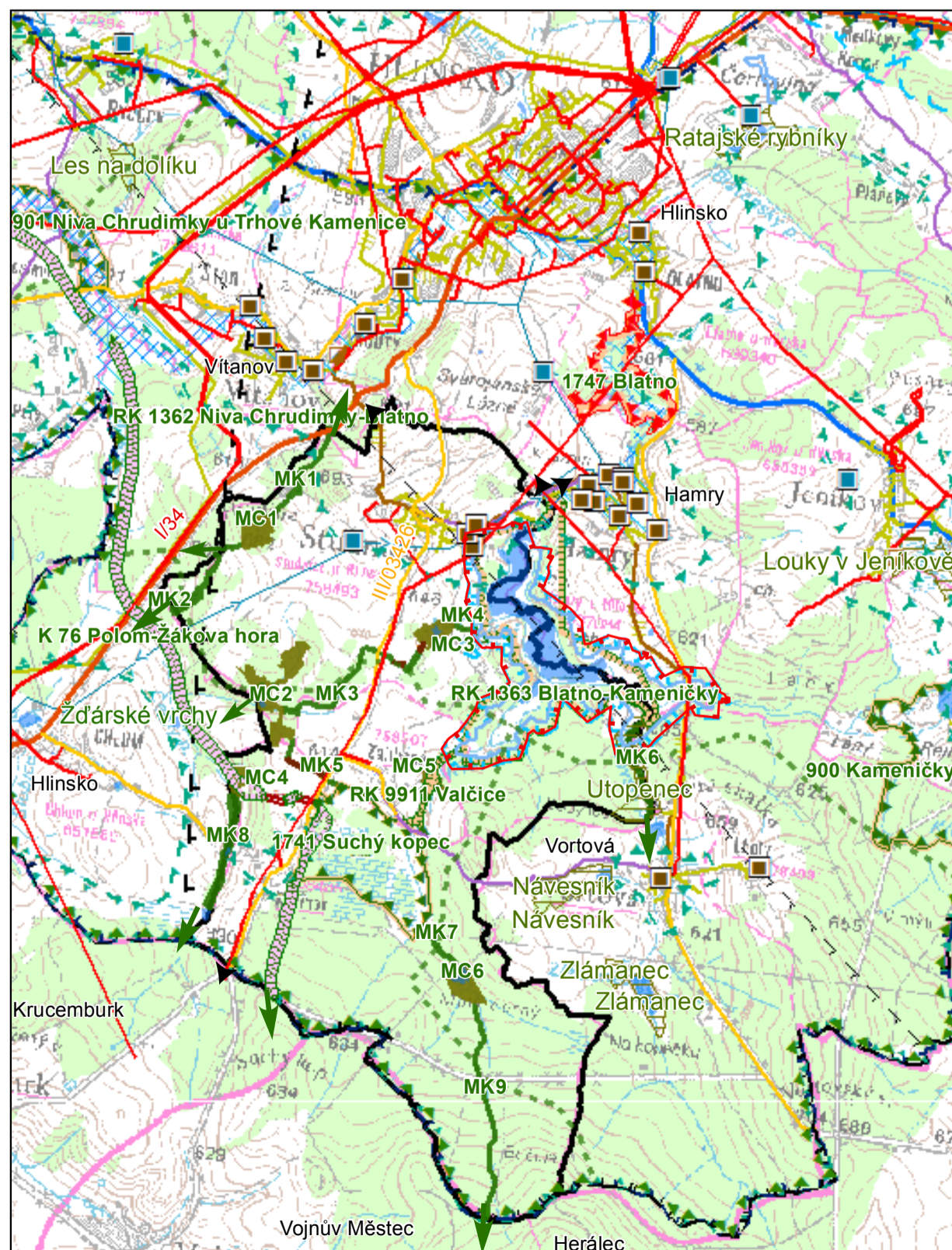
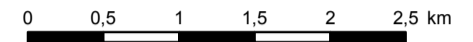


ÚZEMNÍ PLÁN STUDNICE

II.2.b. VÝKRES ŠIRŠÍCH VZTAHŮ



MĚŘÍTKO 1 : 50 000



- hranice řešeného území
- hranice správního obvodu obce s rozšířenou působností
- hranice obce
- hranice katastru
- silnice I. třídy - stav
- silnice II. třídy - stav
- silnice III. třídy - stav
- ostatní pozemní komunikace - stav
- OP radiolokačního prostředku - stav
- prostory pro létání v malých a přízemních výškách - stav
- ochranné pásmo vodního zdroje - I. stupeň - stav
- ochranné pásmo vodního zdroje - II. stupeň - stav
- vodní nádrž - stav
- záplavové území Q100 - stav
- území zvláštní povodně pod vodním dílem - stav
- stavební uzávěra - stav
- CHOPAV - stav
- CHKO - stav
- přírodní památka - stav
- dálkový migrační koridor - stav
- migračně významné území - stav
- nadregionální biokoridor - návrh
- nadregionální biokoridor - stav
- regionální biocentrum - stav
- regionální biocentrum - návrh
- regionální biokoridor - stav
- místní biocentrum - stav
- místní biokoridor - stav
- místní biokoridor - návrh
- funkční propojení biokoridoru
- vodojem - stav
- vodovodní řad - stav
- ČOV - stav
- čerpací stanice kanalizace - stav
- kanalizace - stav
- STL plynovod - stav
- nadzemní a podzemní vedení elektrické VN - stav

| | | | |
|---|------------------------------------|------------------|--|
| ODPOVĚDNÝ ZÁSTUPCE PROJEKTANTA Ing.arch. Alena Koutová | PROJEKTANT kolektiv zhotovitele | SPOLUPRÁCE | SURPMO, a.s. 110 00 Praha 1 Opletalova 1626/36 |
| OBJEDNATEL/POŘIZOVATEL Obec Studnice / Městský úřad Hlinsko | KRAJ Pardubický | OBEC Studnice | Projektové středisko 500 03 Hradec Králové Třída ČSA 219 |
| Odůvodnění Územního plánu Studnice | | | Zakázkové číslo 03812514 |
| | | | ÚČELOVÝ STUPEŇ ÚPD |
| Výkres širších vztahů | | | FORMÁT PROFESE URB |
| | | | DATUM MĚŘÍTKO 1 : 50 000 |