

ÚZEMNÍ PLÁN VČELÁKOV - ÚPLNÉ ZNĚNÍ PO ZMĚNĚ Č. 1 KOORDINAČNÍ VÝKRES

ZÁKLADNÍ ČLENĚNÍ ÚZEMÍ

- Hranice řešeného území
- - - Hranice obcí
- - - Hranice katastrálních území
- Zastavěné území k 1.12.2020
- Hranice zastavěných ploch (Z) a ploch změn v krajně (K)

PLOCHY S ROZDÍLNÝM ZPŮSOBEM VYUŽITÍ

- Plochy smíšené obytné - venkovské (SV)
- Plochy rekreace - plochy staveb pro rodinnou rekreaci (RI)
- Plochy občanského vybavení - veřejná infrastruktura (OV)
- Plochy občanského vybavení - komerční zařízení malá a střední (OM)
- Plochy občanského vybavení - tělovýchovná a sportovní zařízení (OS)
- Plochy občanského vybavení - hřbitovy (OH)
- Plochy výroby a skladování - zemědělská výroba (VZ)
- Plochy smíšené výrobní (VS)
- Plochy dopravní infrastruktury - silniční - silnice II. a III. třídy (DS1)
- Plochy dopravní infrastruktury - silniční - místní komunikace (DS2)
- Plochy technické infrastruktury - inženýrské sítě (TI)
- Plochy zelené - zeleň sídelní (ZS)
- Plochy vodní a vodohospodářské (W)
- Plochy zemědělské (NZ)
- Plochy lesní (NL)
- Plochy smíšené nezastavěného území - přírodní, vodohospodářské, ochranné a protierozní (NSpvo)

ÚZEMNÍ SYSTÉM EKOLOGICKÉ STABILITY

- Regionální biocentrum (RC)
- Regionální biokoridor (RK)
- Místní (lokální) biocentrum (MC)
- Místní (lokální) biokoridor (MK)

VEŘEJNĚ PROSPĚŠNÉ STAVBY, OPATŘENÍ A ASANACE PLOCHY A KORIDORY S MOŽNOSTÍ VYVLASTNĚNÍ I UPLATNĚNÍ PŘEDKUPNÍHO PRÁVA

- WR1 - Plochy vodní a vodohospodářské - plocha pro zvyšování retenčních schopností území (K6)

TECHNICKÁ INFRASTRUKTURA

- Elektrická stanice
- Ochranné pásmo elektrické stanice
- Elektrické vedení velmi vysokého napětí 110 kV
- Elektrické vedení vysokého napětí 35 kV
- Elektrické vedení nízkého napětí 0,4 kV
- Ochranné pásmo elektrického vedení
- Regulační/měřicí stanice vysokotlakého plynovodu
- Bezpečnostní pásmo regulační stanice
- Ochranné pásmo regulační stanice
- Vysokotlaký plynovod
- Sřídolátký plynovod
- Bezpečnostní pásmo vysokotlakého plynovodu
- Ochranné pásmo plynovodu
- Kabel protierozní ochrany včetně ochranného pásma
- Čistírna odpadních vod
- Čerpační stanice kanalizační sítě
- Kanalizační stoka včetně ochranného pásma
- Vodovodní řad včetně ochranného pásma

HODNOTY A LIMITY VYUŽITÍ ÚZEMÍ

TECHNICKÁ INFRASTRUKTURA

- Elektrokomunikační zařízení
- Ochranné pásmo elektrokomunikačního zařízení
- Elektrokomunikační vedení včetně ochranného pásma
- Radioreléová trasa

DOPRAVNÍ INFRASTRUKTURA

- Silnice II. třídy
- Silnice III. třídy
- Místní komunikace
- Ochranné pásmo silnic
- Cyklotrasa
- Turistická trasa

OCHRANA PŘÍRODY A KRAJINY

- Hranice chráněné krajinné oblasti Železné hory
- II. zóna Chráněné krajinné oblasti Železné hory
- III. zóna Chráněné krajinné oblasti Železné hory
- Památný strom včetně ochranného pásma
- Dálkový migrační koridor
- Migračně významné území

OCHRANA ZEMĚDĚLSKÉHO PŮDNÍHO FONDU

- Investice do půdy za zlepšením půdní úrodnosti (liniové)
- Investice do půdy za zlepšením půdní úrodnosti (areál odvodnění)

OCHRANA POZEMKŮ URČENÝCH K PLNĚNÍ FUNKCI LESA

- Lesy hospodářské
- Lesy zvláštního určení
- Vzdálenost 50 m od okraje lesa

OCHRANA KULTURNÍ HODNOT

- Nemovitá kulturní památka
- Architektonicky významná stavba
- Region lidové architektury
- Válečné hroby a pietní místa
- Území s archeologickými nálezy II. typu

NEZOBRÁZENÉ JEVY

- Celé řešené území se nachází v rekreační oblasti Chrudimsko-Hlinceo.
- Celé řešené území se nachází v ochranném pásmu radiolokátoru Pardubice.
- Celé správní území obce je situováno v zájmovém území Ministerstva obrany ČR.
- Celé řešené území je územím s archeologickými nálezy.

OCHRANA PODZEMNÍCH A POVRCHOVÝCH VOD

- Vodní tok včetně pásma užívání pozemků podél koryta vodního toku
- Vodní nádrž včetně pásma užívání pozemků podél koryta vodního toku
- Vodní zdroj povrchové vody
- Vodní zdroj podzemní vody
- Ochranné pásmo vodní zdroje I. stupně
- Ochranné pásmo vrtu pozorovací sítě podzemních vod ČHMÚ

OCHRANA NEROSTNÝCH SUROVIN

- Chráněné ložiskové území Dachov-Mifetice
- Nevýhradní ložisko nerostných surovin Rváčov - Zadní Petkov

OCHRANA ÚZEMÍ PŘED NEPŘÍZNIVÝMI GEOLOGICKÝMI VLIVY

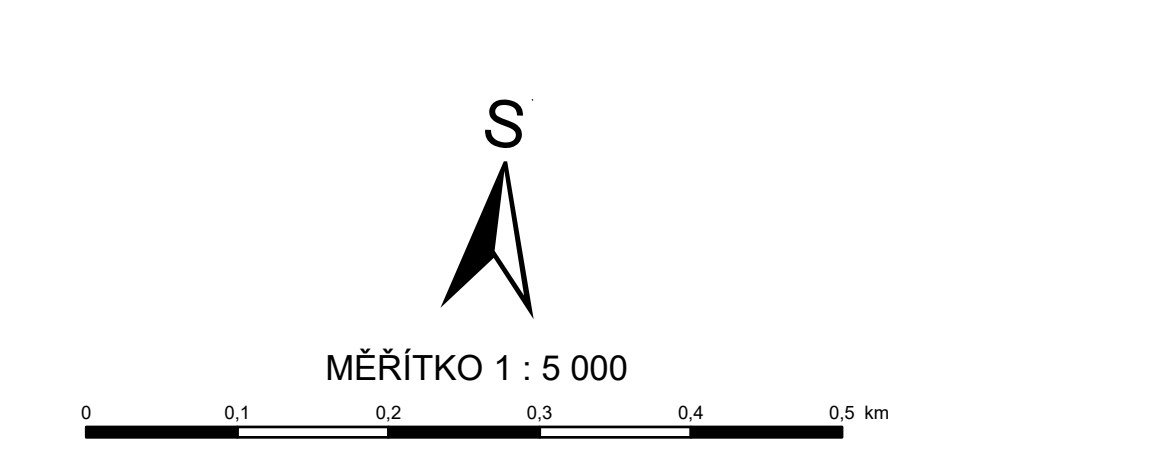
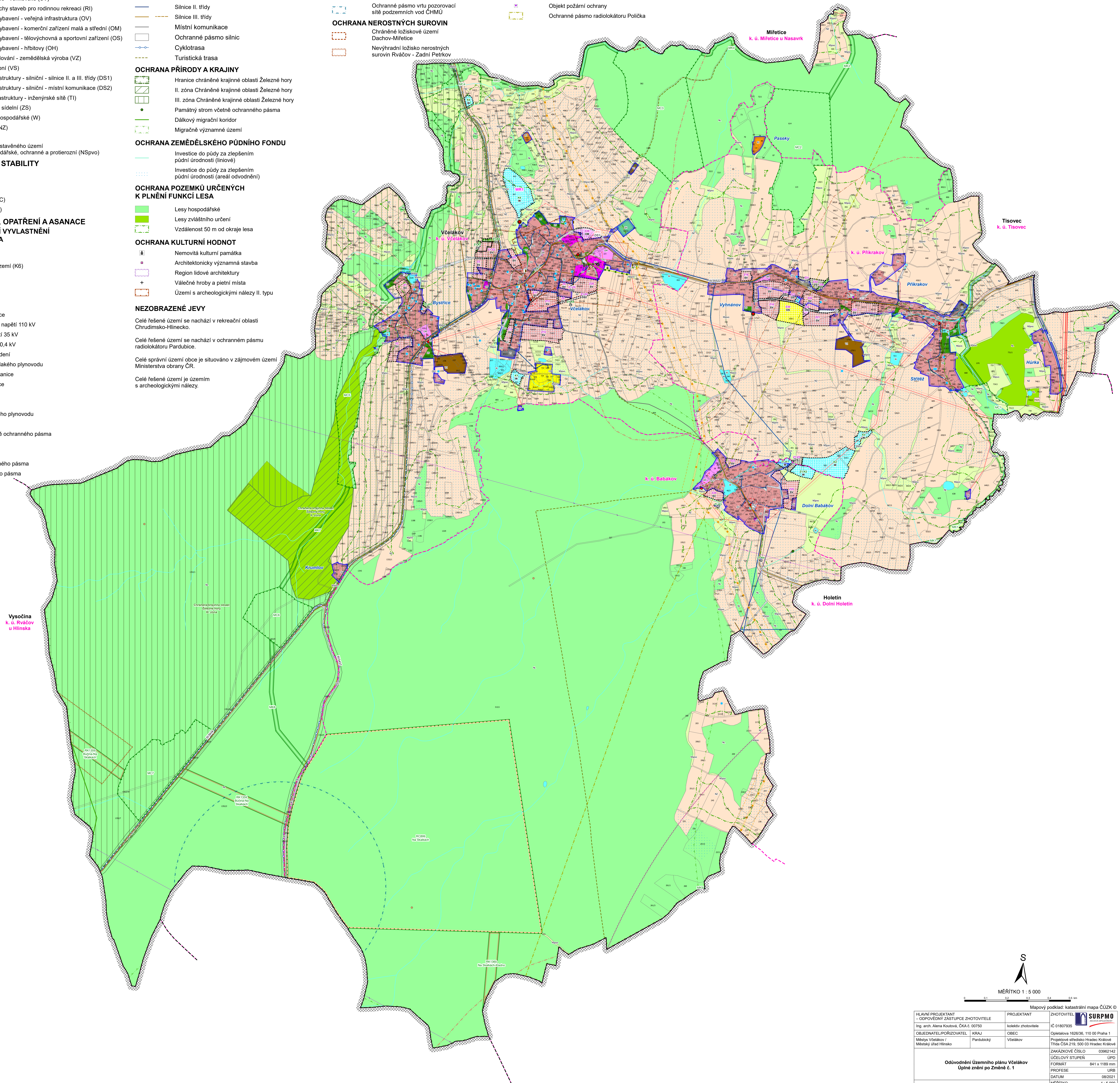
- Poddolované území
- Radiometrické anomálie (lokální)
- Radiometrické anomálie (plošné)

OCHRANA PLOCH VÝZNAMNÝCH PRO OBRANU STÁTU A OCHRANU OBYVATEL

- Objekt požární ochrany
- Ochranné pásmo radiolokátoru Polička

POZNÁMKA

Dle § 10 odst. 1 vyhlášky č.156/1991 Sb., o zřízení chráněné krajinné oblasti Železné hory:
„Na sídelní útvary, jejichž zastavěným územím prochází hranice oblasti, se hledí, jako by celé ležely v oblasti.“
Z tohoto důvodu také celé sídelní útvary Včelákov a Bystřice leží v CHKO Železné hory.



HLAVNÍ PROJEKTANT — ODPOVĚDNÝ ZÁSTUPCE ZHOTOVITELE		PROJEKTANT	ZHOTOVITEL
Ing. arch. Alena Kroupová, ČKA E. 00750		kollektiv zhotovitele	Č. 01807935
OBJEDNATEL/PŘÍROZDÁVATEL Město Včelákov / Městský úřad Hlinsko		KRAJ Pardubický	OBEC Včelákov
Opatrovna 1620/36, 110 03 Praha 1 Projektová střediska Hradec Králové Tržba ČSA 219, 500 03 Hradec Králové			
Odvodnění Územního plánu Včelákov Úplné znění po Změně č. 1			
Koordinační výkres			
ZAKÁZKOVÉ ČÍSLO 03982142			
ÚČELOVÝ STUPĚŇ OPD			
FORMÁT 841 x 1189 mm			
PROFESE URB			
DATUM 08/2021			
MĚŘÍTKO 1 : 5 000			
ČÍSLO 0.2.a			